

(ร่าง)

แผนปฏิบัติการ 4 ปี (พ.ศ.2561 – 2564)

สำนักงานอธิการบดี

มหาวิทยาลัยราชภัฏบ้านสมเด็จเจ้าพระยา

## คำนำ

สำนักงานอธิการบดี มหาวิทยาลัยราชภัฏบ้านสมเด็จเจ้าพระยา เป็นหน่วยงานบริหารงานส่วนกลาง มีจุดมุ่งหมายเพื่อสนับสนุนการดำเนินงานในด้านต่างๆ ของมหาวิทยาลัย ในการจัดทำแผนปฏิบัติราชการ พ.ศ.2560 สำนักงานอธิการบดี มหาวิทยาลัยราชภัฏบ้านสมเด็จเจ้าพระยา มีสาระสำคัญเกี่ยวกับนโยบายการปฏิบัติราชการของสำนักงานอธิการบดี โดยแผนปฏิบัติราชการฯนี้ แบ่งเป็น 4 ส่วน ประกอบด้วย **ส่วนที่ 1** บทนำ เสนอข้อมูลเกี่ยวกับกรอบแนวคิดเชิงนโยบายที่เกี่ยวข้องกับการจัดทำแผนปฏิบัติราชการฯ **ส่วนที่ 2** สาระสำคัญของแผนปฏิบัติราชการประจำปีงบประมาณ พ.ศ.2560 สำนักงานอธิการบดี ได้แก่ วิสัยทัศน์ พันธกิจ กลยุทธ์ เป้าประสงค์ ตัวชี้วัดตามเป้าประสงค์และค่าเป้าหมาย **ส่วนที่ 3** รายละเอียดของแผนปฏิบัติราชการประจำปีงบประมาณ พ.ศ.2560 ของสำนักงานอธิการบดี นำเสนอรายละเอียดโครงการ งบประมาณ หน่วยงานรับผิดชอบ **ส่วนที่ 4** การนำแผนปฏิบัติราชการฯสู่การปฏิบัติ และกำหนดวัตถุประสงค์เพื่อใช้เป็นแนวทางในการดำเนินงานด้านต่างๆของหน่วยงานในสังกัดสำนักงานอธิการบดี ให้สอดคล้องกับนโยบายและแผนกลยุทธ์การบริหารมหาวิทยาลัยราชภัฏบ้านสมเด็จเจ้าพระยา ตลอดจนภารกิจตามพระราชบัญญัติมหาวิทยาลัยราชภัฏ พ.ศ.2547 รวมทั้งการประสานงานกับหน่วยงานที่เกี่ยวข้องกับภารกิจของสำนักงานอธิการบดี ซึ่งจะเป็นประโยชน์ในการดำเนินงานให้สัมฤทธิ์ผลตามเป้าหมายอย่างมีประสิทธิภาพ

สำนักงานอธิการบดี  
มหาวิทยาลัยราชภัฏบ้านสมเด็จเจ้าพระยา

# สารบัญ

	หน้า
คำนำ	ก
สารบัญ	ข
<b>ส่วนที่ 1</b>	
<b>บทนำ</b>	.
หลักการและเหตุผล	.
วัตถุประสงค์ของแผน	.
บริบทที่เกี่ยวข้อง	.
วิธีดำเนินงาน	.
<b>ส่วนที่ 2</b>	
<b>สาระสำคัญของแผนปฏิบัติราชการ 4 ปี (พ.ศ.2561 – 2564) สำนักงานอธิการบดี</b>	.
วิสัยทัศน์	.
พันธกิจ	.
วัตถุประสงค์	.
ความเชื่อมโยงระหว่างนโยบายรัฐบาล ยุทธศาสตร์ชาติ 20 ปี แผนการศึกษาแห่งชาติ และแผนพัฒนาการศึกษากระทรวงศึกษาธิการ	.
<b>แนวทางการดำเนินงานตามแผนปฏิบัติราชการสำนักงานอธิการบดี</b>	.
แผนกลยุทธ์สำนักงานอธิการบดี พ.ศ.2558 – 2562 ฉบับปรับปรุง	.
ตัวชี้วัดและค่าเป้าหมาย	.
ความเชื่อมโยงระหว่างแผนกลยุทธ์และโครงการต่างๆ ของสำนักงานอธิการบดี	.
<b>ส่วนที่ 3</b>	
<b>รายละเอียดของแผนปฏิบัติราชการ 4 ปี (พ.ศ.2561 – 2564) สำนักงานอธิการบดี</b>	.
รายละเอียดแผนงาน/โครงการ ตามแผนปฏิบัติราชการ	.
รายละเอียดโครงการ/ตัวชี้วัดโครงการ/การประมาณการงบประมาณ	.
<b>ส่วนที่ 4</b>	
<b>การนำแผนปฏิบัติราชการ 4 ปี (พ.ศ.2561 – 2564) สำนักงานอธิการบดีสู่การปฏิบัติ</b>	.
การนำแผนปฏิบัติราชการ 4 ปี (พ.ศ.2561 – 2564) สำนักงานอธิการบดีสู่การปฏิบัติ	.
รายละเอียดโครงการ/กิจกรรม ของสำนักงานอธิการบดีที่สอดคล้องกับแผนกลยุทธ์ของมหาวิทยาลัย	.
<b>ส่วนที่ 5</b>	
<b>การกำกับ ติดตามและประเมินผลการดำเนินงานตามแผนปฏิบัติราชการ</b>	.
ระบบการกำกับ ติดตามผลการดำเนินงานโครงการ	.
ขั้นตอนการรายงานผลการดำเนินงานโครงการ	.

ส่วนที่ 1

บทนำ

## ส่วนที่ 1 บทนำ

สำนักงานอธิการบดี มหาวิทยาลัยราชภัฏบ้านสมเด็จเจ้าพระยา ปฏิบัติภารกิจสำคัญในการเป็นหน่วยงานบริหารงานกลาง มีจุดมุ่งหมายเพื่อสนับสนุนการดำเนินงานในด้านต่างๆ เพื่อการพัฒนามหาวิทยาลัย จึงมีความจำเป็นในการกำหนดทิศทางการทำงาน ของหน่วยงานในสังกัดสำนักงานอธิการบดี อย่างเป็นระบบและเกิดประสิทธิภาพสูงสุด

### หลักการและเหตุผล

ตามที่พระราชกฤษฎีกาว่าด้วยหลักเกณฑ์และวิธีการบริหารกิจการบ้านเมืองที่ดี บัญญัติให้ส่วนราชการทุกแห่งต้องจัดทำ แผนปฏิรูปราชการที่สอดคล้องกับนโยบายของรัฐบาล แผนพัฒนาเศรษฐกิจและสังคมแห่งชาติและอื่นๆที่เกี่ยวข้อง สำนักงานอธิการบดี มหาวิทยาลัยราชภัฏบ้านสมเด็จเจ้าพระยา ซึ่งเป็นหน่วยงานบริหารงานส่วนกลาง มีจุดมุ่งหมายเพื่อสนับสนุนการดำเนินงานในด้านต่างๆ ของมหาวิทยาลัย จึงได้จัดทำแผนปฏิรูปราชการ 4 ปี พ.ศ.2561-2564 ขึ้น โดยยึดนโยบายของสภามหาวิทยาลัย แผนกลยุทธ์และ แผนปฏิรูปราชการของมหาวิทยาลัย แผนงบประมาณรายจ่าย รวมทั้งแผนพัฒนาต่างๆที่เกี่ยวข้อง เพื่อเป็นแนวทางกำหนดทิศทางการ จัดทำแผนปฏิรูปราชการ โครงการ/กิจกรรม ในแต่ละปีงบประมาณ นอกจากนี้ยังเป็นเครื่องมือสำคัญในการกำกับ ติดตามและ ประเมินผลการปฏิบัติงาน

### วัตถุประสงค์ของแผน

- เพื่อใช้เป็นกรอบแนวทางและเป้าหมายการดำเนินงานภาพรวมของสำนักงานอธิการบดี ในแต่ละปีงบประมาณ และจัดทำ แผนปฏิรูปราชการของหน่วยงานในสังกัดให้เป็นไปในทิศทางเดียวกัน ให้เป็นเอกภาพเชิงนโยบายของการปฏิบัติงาน
- เพื่อใช้เป็นข้อมูลประกอบการจัดทำคำขอตั้งงบประมาณรายจ่าย ของสำนักงานอธิการบดี
- เพื่อให้ผู้บริหารนำไปใช้เป็นเครื่องมือในการบริหารจัดการให้การดำเนินงานบรรลุเป้าหมายที่กำหนดได้อย่างมีประสิทธิภาพ

### บริบทที่เกี่ยวข้อง

#### 1. นโยบายที่เกี่ยวข้องกับการดำเนินงานของกระทรวงศึกษา

##### 1.1 นโยบายรัฐบาลหลักด้านการศึกษาดังต่อไปนี้

นโยบายที่ 4 การศึกษาและการเรียนรู้การทะนุบำรุงศาสนา ศิลปะและวัฒนธรรม

4.1 จัดให้มีการปฏิรูปการศึกษาและการเรียนรู้

4.2 ในระยะเฉพาะหน้าจะปรับเปลี่ยนการจัดสรรงบประมาณสนับสนุนการศึกษา

4.3 ให้องค์กรภาคประชาสังคม ภาคเอกชน องค์กรปกครองส่วนท้องถิ่นและประชาชนทั่วไปมีโอกาสร่วม

จัดการศึกษาที่มีคุณภาพและทั่วถึง

4.4 พัฒนาคนทุกช่วงวัยโดยส่งเสริมการเรียนรู้ตลอดชีวิต

4.5 ส่งเสริมอาชีวศึกษาและการศึกษาระดับวิทยาลัยชุมชน

4.6 พัฒนาระบบการผลิตและพัฒนาครูที่มีคุณภาพและมีจิตวิญญาณของความเป็นคน

4.7 ทะนุบำรุงและอุปถัมภ์พระพุทธศาสนาและศาสนาอื่นๆ สนับสนุนให้องค์กรทางศาสนามีบทบาทสำคัญ

ในการปลูกฝังคุณธรรมจริยธรรม ตลอดจนพัฒนาคุณภาพชีวิต สร้างสันติสุขและความปรองดองสมานฉันท์ในสังคมไทยอย่างยั่งยืน

4.8 อนุรักษ์ ฟื้นฟู และเผยแพร่มรดกทางวัฒนธรรม ภาษาไทยและภาษาถิ่น ภูมิปัญญาท้องถิ่น รวมทั้ง

ความหลากหลายของศิลปวัฒนธรรมไทย

4.9 สนับสนุนการเรียนรู้ภาษาต่างประเทศวัฒนธรรมของประเทศเพื่อนบ้านและวัฒนธรรมสากล

4.10 ปลูกฝังค่านิยมและจิตสำนึกที่ดี

## 1.2 นโยบายรัฐบาลที่เกี่ยวข้องด้านการศึกษา ได้แก่

นโยบายที่ 1 การปกป้องและเชิดชูสถาบันพระมหากษัตริย์

นโยบายที่ 2 การรักษาความมั่นคงของรัฐและการต่างประเทศ

2.1 การเตรียมความพร้อมสู่ประชาคมการเมืองและความมั่นคงอาเซียน ประเด็นแรงงานต่างด้าว ยาเสพติด

2.2 เร่งแก้ไขปัญหาการใช้ความรุนแรงในจังหวัดชายแดนภาคใต้

นโยบายที่ 3 การลดความเหลื่อมล าชของสังคมและการสร้างโอกาสการเข้าถึงบริการของรัฐ

3.1 ในระยะเฉพาะหน้าจะเร่งสร้างโอกาสอาชีพและการมีรายได้ที่มั่นคงแก่ผู้ที่เข้าสู่ตลาดแรงงาน รวมทั้งสตรี ผู้ด้อยโอกาส และแรงงานข้ามชาติที่ถูกกฎหมาย พร้อมทั้งยกระดับคุณภาพแรงงาน

3.2 ป้องกันและแก้ไขปัญหาการค้ามนุษย์

3.6 จัดระเบียบสังคม

นโยบายที่ 5 การยกระดับคุณภาพบริการด้านสาธารณสุข

5.2 พัฒนาระบบบริการสุขภาพ

5.7 พัฒนาขีดความสามารถในการวิจัยด้านวิทยาศาสตร์การแพทย์และสาธารณสุข

นโยบายที่ 6 การเพิ่มศักยภาพทางเศรษฐกิจของประเทศ

6.6 ชักจูงให้นักท่องเที่ยวต่างชาติเข้ามาเที่ยวในประเทศไทย

6.8 แก้ปัญหาน้ำท่วมในฤดูฝนทั้งที่ท่วมเป็นบริเวณกว้างและท่วมเฉพาะพื้นที่และปัญหาขาดแคลนน้ำ

ในบางพื้นที่และบางฤดูกาล

6.9 ปฏิรูปโครงสร้างราคาเชื้อเพลิงประเภทต่างๆ ให้สอดคล้องกับต้นทุนและให้มีภาษีที่ เหมาะสมระหว่างน้ำมันต่างชนิดและผู้ใช้ต่างประเภท

6.17 เพิ่มขีดความสามารถของผู้ประกอบการวิสาหกิจขนาดกลางและขนาดย่อมให้ แข็งแรง สามารถแข่งขันได้อย่างมีประสิทธิภาพ

6.18 ส่งเสริมภาคเศรษฐกิจดิจิทัลและวางรากฐานของเศรษฐกิจดิจิทัลให้เริ่มขับเคลื่อนได้อย่างจริงจัง

นโยบายที่ 7 การส่งเสริมบทบาทและการใช้โอกาสในประชาคมอาเซียน

7.4 เร่งพัฒนาความเชื่อมโยงด้านการขนส่งและระบบโลจิสติกส์ภายในอนุภูมิภาคและภูมิภาคอาเซียน

7.5 ต่อเชื่อมเส้นทางคมนาคมขนส่งและระบบโลจิสติกส์จากฐานการผลิตในชุมชนสู่แหล่งแปรรูปเพื่อเพิ่มมูลค่าทั้งภายในประเทศและเชื่อมโยงกับอาเซียน

7.6 พัฒนาเขตเศรษฐกิจพิเศษ

นโยบายที่ 8 การพัฒนาและส่งเสริมการใช้ประโยชน์จากวิทยาศาสตร์เทคโนโลยีการวิจัยและพัฒนาและนวัตกรรม

8.2 เร่งเสริมสร้างสังคมนวัตกรรม

8.3 ผลักดันงานวิจัยและพัฒนาไปสู่การใช้ประโยชน์เชิงพาณิชย์

นโยบายที่ 9 การรักษาความมั่นคงของฐานทรัพยากรและการสร้างสมดุลระหว่างการอนุรักษ์กับการใช้ประโยชน์อย่างยั่งยืน

9.1 ในระยะเฉพาะหน้าเร่งปกป้องและฟื้นฟูพื้นที่อนุรักษ์ทรัพยากรป่าไม้และสัตว์ป่าโดยให้ความสำคัญในการแก้ไขปัญหาการบุกรุกที่ดินของรัฐ

9.4 บริหารจัดการทรัพยากรนี้ าชของประเทศให้เป็นเอกภาพในทฤษฎีทั้งเชิงปริมาณและคุณภาพ

9.5 เร่งรัดการควบคุมมลพิษทั้งทางอากาศ ขยะ และน้ำเสีย

นโยบายที่ 10 การส่งเสริมการบริหารราชการแผ่นดินที่มีธรรมาภิบาลและการป้องกันปราบปรามการทุจริตและประพฤติมิชอบในภาครัฐ

10.5 ใช้มาตรการทางกฎหมาย การปลูกฝังค่านิยม คุณธรรม จริยธรรม และจิตสำนึกในการรักษาคักดิ์ศรีของความเป็นข้าราชการและความซื่อสัตย์สุจริต ควบคู่กับการบริหารจัดการ

## 2. ยุทธศาสตร์ชาติ ระยะ 20 ปี (พ.ศ.2560-2579) 6 ด้าน ได้แก่

- 2.1 ยุทธศาสตร์ด้านความมั่นคง
- 2.2 ยุทธศาสตร์ด้านการสร้างความสามารถในการแข่งขัน
- 2.3 ยุทธศาสตร์การพัฒนาและเสริมสร้างศักยภาพคน
- 2.4 ยุทธศาสตร์ด้านการสร้างโอกาสความเสมอภาคและเท่าเทียมกันทางสังคม
- 2.5 ยุทธศาสตร์ด้านการสร้างการเติบโตบนคุณภาพชีวิตที่เป็นมิตรกับสิ่งแวดล้อม
- 2.6 ยุทธศาสตร์ด้านการปรับสมดุลและพัฒนาระบบการบริหารจัดการภาครัฐ

## 3. นโยบายกระทรวงศึกษาธิการ

### วิสัยทัศน์

ยกระดับคุณภาพการศึกษาที่ดีขึ้น มีประสิทธิภาพ ประสิทธิผล และลดความเหลื่อมล้ำอย่างทั่วถึง ผลิตและพัฒนากำลังคนให้สอดคล้องกับความต้องการและรองรับการพัฒนาประเทศ

### พันธกิจ

1. ยกระดับคุณภาพและมาตรฐานการศึกษาเพื่อรองรับการพัฒนาประเทศ
2. เสริมสร้างโอกาสทางการศึกษาแก่ประชาชนอย่างเสมอภาค
3. พัฒนาระบบบริหารจัดการตามหลักธรรมาภิบาล

### ยุทธศาสตร์

1. ผลิตและพัฒนากำลังคนให้สอดคล้องกับความต้องการและรองรับการพัฒนาประเทศ
2. หลักสูตรและกระบวนการเรียนรู้
3. ระบบงบประมาณและทรัพยากรเพื่อการศึกษา
4. ระบบตรวจสอบและประเมินคุณภาพการศึกษา
5. ระบบสื่อสารและเทคโนโลยีเพื่อการศึกษา
6. พัฒนาระบบการผลิต การสรรหา และการพัฒนาครูและบุคลากรทางการศึกษา
7. ระบบการบริหารจัดการ
8. สร้างโอกาสทางการศึกษา
9. พัฒนาการศึกษาระดับจังหวัดชายแดนภาคใต้
10. การวิจัยเพื่อพัฒนาและเพิ่มขีดความสามารถในการแข่งขันของประเทศ

### เป้าประสงค์หลัก

1. กำลังคนมีคุณภาพและมาตรฐานสอดคล้องกับยุทธศาสตร์พัฒนาประเทศ
2. ผู้เรียนได้รับการศึกษาและการเรียนรู้ตลอดชีวิตอย่างมีคุณภาพ มาตรฐาน
3. การจัดสรรงบประมาณเพื่อศึกษามีความทั่วถึง เป็นธรรม สอดคล้องกับความต้องการ จำเป็น และ นโยบายการผลิต

และพัฒนากำลังคนรองรับการพัฒนาประเทศ

4. การตรวจสอบและประเมินคุณภาพการศึกษามีประสิทธิภาพและได้มาตรฐาน
5. ระบบ ICT มีการบูรณาการเชื่อมโยงกับหน่วยงานที่เกี่ยวข้อง เพื่อจัดการเรียนรู้และบริหารจัดการที่มี คุณภาพ รวดเร็ว

และทั่วถึง

6. ครูและบุคลากรทางการศึกษามีคุณภาพ สอดคล้องกับความต้องการของสถานศึกษา และท้องถิ่น
7. หน่วยงานมีระบบบริหารจัดการที่มีประสิทธิภาพ ตามหลักธรรมาภิบาล
8. ประชาชนทุกกลุ่มทุกวัยได้รับโอกาสในการศึกษา และการเรียนรู้ตลอดชีวิตอย่างทั่วถึง เสมอภาค และเป็นธรรม
9. ประชาชนในพื้นที่จังหวัดชายแดนภาคใต้ได้รับการพัฒนาศักยภาพและยกระดับคุณภาพชีวิต
10. ผลงานวิจัย นวัตกรรม องค์ความรู้ที่สามารถนำไปใช้ประโยชน์เชิงสาธารณะหรือเชิงพาณิชย์

#### 4. นโยบายสภามหาวิทยาลัย

จากการนำแผนกลยุทธ์พุทธศักราช 2558 – 2562 ไปปฏิบัติ มหาวิทยาลัยราชภัฏบ้านสมเด็จเจ้าพระยา จึงได้กำหนดให้มีการดำเนินการทบทวนงานนโยบายโดยมีวัตถุประสงค์เพื่อทบทวนการปฏิบัติงานตามบทบาทหน้าที่ของสภามหาวิทยาลัยและสภาวิชาการศึกษาระบบและกลไกการบริหารงานของมหาวิทยาลัยในการขับเคลื่อนนโยบายสู่การปฏิบัติ ติดตามความก้าวหน้าและผลการดำเนินงานของมหาวิทยาลัยตามนโยบายสู่การปฏิบัติ และกำหนดนโยบาย แนวทางในการพัฒนามหาวิทยาลัยราชภัฏบ้านสมเด็จเจ้าพระยาให้เข้มแข็ง เพื่อมุ่งสร้างมหาวิทยาลัยคุณภาพได้มาตรฐานสากล ระหว่างวันที่ 24 – 26 กุมภาพันธ์ พ.ศ. 2560 ที่ประชุมได้ร่วมกันพิจารณาและให้ข้อเสนอแนะแนวทางในการพัฒนามหาวิทยาลัยราชภัฏบ้านสมเด็จเจ้าพระยา สรุปเป็นประเด็นได้ดังนี้

##### ด้านการจัดการศึกษา

1. ควรวางแผนการศึกษาให้ชัดเจนมากยิ่งขึ้น โดยเฉพาะการผลิตงานวิจัยให้มีทิศทางชัดเจนและน่าสนใจเพื่อให้ถูกนำไปใช้งาน ซึ่งจะส่งผลต่อการจัดอันดับมหาวิทยาลัย
2. ควรพัฒนาบัณฑิตด้านทักษะการคิดวิเคราะห์เชิงตัวเลข การสื่อสาร และการใช้เทคโนโลยีสารสนเทศให้เพิ่มมากขึ้น เนื่องจากมีค่าเฉลี่ยอยู่ในระดับมากแต่ยังมีค่าเฉลี่ยต่ำกว่าด้านอื่นๆ
3. ควรนำผลการรับรู้ความคิดเห็นต่อการดำเนินงานของมหาวิทยาลัยราชภัฏบ้านสมเด็จเจ้าพระยาของนิสิตนักศึกษา ด้านพฤติกรรมการสอนของคณาจารย์มาพิจารณาเป็นข้อมูลเพื่อใช้ในการพัฒนาการสอนต่อไป
4. ควรสร้างความชัดเจนให้ผู้สอนได้เข้าใจถึงองค์ประกอบสำคัญของหลักสูตรตามกรอบมาตรฐานTQF อาทิ วัตถุประสงค์ การเรียนรู้ กลยุทธ์ในการวัดและประเมินผล เป็นต้น เพื่อใช้ในการพัฒนาปรับปรุงหลักสูตรให้ดีขึ้น
5. ควรเร่งดำเนินการประชาสัมพันธ์ให้หลากหลายช่องทางเพื่อเป็นการดึงดูดผู้เข้าศึกษาต่อ และใช้วิธีการประชาสัมพันธ์ผ่านสื่อ Social ให้มากขึ้น
6. ควรสำรวจความพร้อมในการชำระค่าเล่าเรียนของนิสิตเข้าใหม่ เพื่อเตรียมการสำหรับการขอทุนกู้ยืม กยศ.

##### ด้านวิชาการ

1. ควรบรรจุหลักสูตรวิชาชีพครู และหลักสูตรทางด้านภาษาไว้ในหลักสูตรความเป็นเลิศของมหาวิทยาลัย เช่น ภาษาอังกฤษ และ ภาษาจีน เป็นต้น
2. ควรมีการติดตามประเมินผลการจัดอบรมภาษาอังกฤษให้ได้ผลในเชิงคุณภาพ
3. ควรเร่งผลิตหลักสูตรนานาชาติ
4. ควรจัดกระบวนการเรียนการสอนที่เน้นทักษะความสัมพันธ์ระหว่างบุคคลและความรับผิดชอบ และสร้างหลักสูตรที่เน้นการมีเหตุผลและมีกระบวนการคิดที่ถูกต้อง
5. ควรมีกระบวนการจัดการเรียนการสอนที่ครบวงจร มีแหล่งประกอบการ (แหล่งผลิต) เป็นของตนเอง เช่น สถานพยาบาล เป็นต้น และสร้างหลักสูตรฝึกอบรมระยะสั้น เน้นการฝึกประสบการณ์วิชาชีพจากสถานที่จริง
6. ควรหลอมรวมหลักสูตรที่มีความคล้ายคลึงกันเป็นหลักสูตรเดียวกันเพื่อสร้างความเข้มแข็ง

##### ด้านงานวิจัย

1. ควรสร้างเครือข่ายงานวิจัยในกลุ่มประเทศอาเซียน เพื่อให้เป็นที่รู้จักมากยิ่งขึ้น
2. ควรวางแผนกำหนดจำนวนงานวิจัยของอาจารย์เพื่อให้สามารถวัดและประเมินผลได้ตามเป้าหมายที่กำหนดไว้
3. ควรเพิ่มงบประมาณในการจัดทำฐานข้อมูลให้ทันสมัย เช่น ข้อมูลอาจารย์ ข้อมูลจำนวนงานวิจัย จำนวนอาจารย์ที่ได้รับทุนการศึกษาต่อ เพื่อให้สามารถนำไปกำหนดแผนพัฒนาบุคลากรได้
4. ควรส่งเสริมให้อาจารย์จัดทำงานวิจัยเพิ่มขึ้น เพื่อจะส่งผลให้เป็นการเพิ่มแหล่งงบประมาณ
5. ควรส่งเสริมให้อาจารย์จัดทำผลงานวิจัยเพื่อขอตำแหน่งตำแหน่งทางวิชาการ
6. ควรเร่งการประชาสัมพันธ์และเผยแพร่ข้อมูลทางวิชาการและงานวิจัยให้เป็นที่รู้จักอย่างแพร่หลายมากขึ้น
7. ควรเร่งดำเนินการตีพิมพ์เผยแพร่บทความวิจัยให้ทันเวลาที่กำหนด



## ด้านการบริหารจัดการ

1. ควรเร่งปรับกลยุทธ์ที่ใช้ในการเรียนการสอนที่สอดคล้องกับบริบทที่เปลี่ยนแปลงของสังคม
2. ควรเร่งติดตามตัวชี้วัดที่มีผลการประเมินต่ำกว่าเป้าหมายนำมาดำเนินการปรับปรุงให้มีผลการประเมินที่ดีขึ้น
3. มหาวิทยาลัยควรมีความชัดเจนในการดำเนินงานจัดตั้งคณะ/หน่วยงานใหม่ เช่น คณะพยาบาลศาสตร์ คณะวิศวกรรมศาสตร์ เป็นต้น
4. มหาวิทยาลัยควรเตรียมการรองรับนโยบายของกระทรวงศึกษาธิการ ในด้านการรับครูใหม่แทนครูเกษียณอายุราชการ ซึ่งกระทรวงศึกษาธิการใช้นโยบายสร้างครูคืนถิ่น โดยนำบัณฑิตที่มีเกรดเฉลี่ย 3.00 ขึ้นไป มาสมัครเพื่อสอบบรรจุแต่งตั้งครูใหม่ ในอนาคตจะมีการเริ่มรับเด็กเก่งมาเป็นครูเพิ่มมากขึ้น มหาวิทยาลัยจึงควรผลิตบัณฑิตให้มีเกรดเฉลี่ยในระดับ 3.00 ขึ้นไป และพัฒนาครูทุกสาขาวิชาให้มีทักษะภาษาอังกฤษ(CEFR) เท่ากับระดับ B1 ส่วนครูสอนภาษาอังกฤษต้องมีทักษะภาษาอังกฤษ(CEFR) เท่ากับระดับ B2 ตั้งแต่วันสมัคร
5. มหาวิทยาลัยควรเตรียมการวางแผนการรับนิสิตนักศึกษาที่มีคุณภาพตามที่มหาวิทยาลัยต้องการ
6. การพัฒนาปรับปรุงหลักสูตรและการจัดทำหลักสูตรใหม่ควรดำเนินการอย่างเป็นระบบ โดยความร่วมมือของสภามหาวิทยาลัย สภาวิชาการและหน่วยงานต่างๆ ของมหาวิทยาลัย เพื่อตอบสนองความต้องการของตลาดแรงงานและแก้ไขปัญหาของประเทศได้
7. ควรสนับสนุนให้นิสิตนักศึกษาประกอบอาชีพเสริมเพื่อสร้างเสริมประสบการณ์ชีวิตและมีทุนสำหรับการศึกษา
8. มหาวิทยาลัยควรสร้างหลักสูตรที่โดดเด่นจากความพร้อมของคณะและมหาวิทยาลัย

## 5. แผนกลยุทธ์มหาวิทยาลัยราชภัฏบ้านสมเด็จเจ้าพระยา พ.ศ.2558 – 2562 (ฉบับปรับปรุง)

มหาวิทยาลัยราชภัฏบ้านสมเด็จเจ้าพระยา ได้มีการทบทวนแผนกลยุทธ์ของมหาวิทยาลัย โดยวิเคราะห์ข้อมูลพื้นฐานที่เกี่ยวข้องอย่างรอบด้าน โดยเฉพาะผลการประเมินคุณภาพการศึกษาทั้งภายในและภายนอก ข้อมูลจุดแข็ง จุดอ่อน โอกาส และอุปสรรค ตลอดจนทิศทางและแนวโน้มในการพัฒนาสังคมไทยและสังคมโลก จึงได้กำหนดกลยุทธ์ในการพัฒนามหาวิทยาลัย ประกอบด้วยแผนกลยุทธ์ตามภารกิจของมหาวิทยาลัยทั้งหมด 6 ด้าน ดังนี้

- แผนกลยุทธ์ที่ 1 ด้านการพัฒนาอัตลักษณ์ที่โดดเด่นบนพื้นฐานของมหาวิทยาลัยที่นำไปสู่ความเป็นเลิศ
- แผนกลยุทธ์ที่ 2 ด้านการจัดการศึกษาที่มีคุณภาพได้มาตรฐานสากล
- แผนกลยุทธ์ที่ 3 ด้านการวิจัย
- แผนกลยุทธ์ที่ 4 ด้านการบริการวิชาการสู่สังคม
- แผนกลยุทธ์ที่ 5 ด้านการทำนุบำรุงศิลปะและวัฒนธรรม
- แผนกลยุทธ์ที่ 6 ด้านการบริหารจัดการมหาวิทยาลัย

โดยแต่ละกลยุทธ์มีด้าน เป้าประสงค์ และแนวทางการดำเนินงาน ดังนี้

### แผนกลยุทธ์ที่ 1 ด้านการพัฒนาอัตลักษณ์ที่โดดเด่นบนพื้นฐานของมหาวิทยาลัยที่นำไปสู่ความเป็นเลิศ

#### กลยุทธ์ที่ 1 ผลิตบัณฑิตที่มีอัตลักษณ์โดดเด่นบนพื้นฐานของมหาวิทยาลัยสู่ความเป็นเลิศ

ด้านที่ 1 การผลิตบัณฑิตครู (มุ่งผลิตบัณฑิตทางที่มีความเข้มแข็งทางวิชาการทางด้านคณิตศาสตร์ วิทยาศาสตร์และภาษาไทย)

เป้าประสงค์ มหาวิทยาลัยผลิตบัณฑิตที่มีอัตลักษณ์ทางวิชาชีพครูที่มีคุณภาพสู่ความเป็นเลิศ

#### คุณลักษณะความเป็นเลิศของบัณฑิต

1. มีความรู้ความเชี่ยวชาญในศาสตร์หลักและศาสตร์การสอน
2. มีความสามารถในการจัดการเรียนรู้โดยใช้พหุภาษา ได้แก่ ภาษาไทย ภาษาอังกฤษ หรือภาษาจีน
3. มีบุคลิกภาพเหมาะสมและมีจิตวิญญาณความเป็นครู

ด้านที่ 2 การผลิตบัณฑิตทางดนตรี (มุ่งผลิตบัณฑิตทางที่มีความเข้มแข็งทางวิชาการทางด้านดนตรีไทย และดนตรีตะวันตก)

เป้าประสงค์ มหาวิทยาลัยผลิตบัณฑิตที่มีความเป็นเลิศด้านวิชาชีพดนตรี

#### คุณลักษณะความเป็นเลิศของบัณฑิต

1. มีความรู้ความเชี่ยวชาญในศาสตร์ทางดนตรี ทั้งทฤษฎีและปฏิบัติ และสามารถนำไปประกอบอาชีพทางด้านดนตรีได้
2. มีความสามารถในการปฏิบัติงานดนตรีร่วมกับศิลปินหรือองค์กรที่มีชื่อเสียงและเป็นที่ยอมรับ
3. มีทักษะในการนำเสนอผลงานสร้างสรรค์ในระดับชาติและนานาชาติ

**ด้านที่ 3 ด้านการผลิตบัณฑิตทางวิทยาศาสตร์สุขภาพ** (มุ่งผลิตบัณฑิตทางที่มีความเข้มแข็งทางวิชาการทางด้านการแพทย์แผนไทย เทคนิคการแพทย์ สาธารณสุขศาสตร์ และอาชีวอนามัยและความปลอดภัย)

เป้าประสงค์ มหาวิทยาลัยผลิตบัณฑิตด้านวิทยาศาสตร์สุขภาพสู่ความเป็นเลิศ

คุณลักษณะความเป็นเลิศของบัณฑิต

1. มีความรู้ความเชี่ยวชาญในศาสตร์หลัก
2. มีความสามารถในการใช้ทักษะภาษาอังกฤษในการจัดการเรียนรู้
3. บัณฑิตสามารถไปประกอบอาชีพในสถานประกอบการที่เป็นที่ยอมรับในวิชานั้น ๆ

**ด้านที่ 4 ด้านการผลิตบัณฑิตทางอุตสาหกรรมบริการ** (มุ่งผลิตบัณฑิตทางที่มีความเข้มแข็งทางวิชาการทางด้านบัญชีธุรกิจบันเทิง การท่องเที่ยว และคหกรรมศาสตร์)

เป้าประสงค์ มหาวิทยาลัยผลิตบัณฑิตด้านอุตสาหกรรมบริการสู่ความเป็นเลิศ

คุณลักษณะความเป็นเลิศของบัณฑิต

1. มีความรู้ความเชี่ยวชาญในศาสตร์หลักและสามารถสื่อสารได้อย่างน้อย 2 ภาษา
2. มีประสบการณ์ตรงกับความต้องการของสถานประกอบการ
3. มีวุฒิบัตรด้านทักษะวิชาชีพ

**แผนกลยุทธ์ที่ 2 ด้านการจัดการศึกษาที่มีคุณภาพได้มาตรฐานสากล**

กลยุทธ์ที่ 2 การสนับสนุน ส่งเสริม การพัฒนาหลักสูตร ระบบการจัดการเรียนการสอน และพัฒนาบัณฑิตให้มีคุณภาพ

**ด้านที่ 1 พัฒนาหลักสูตรที่ได้มาตรฐานทางวิชาการ**

เป้าประสงค์ มหาวิทยาลัยมีหลักสูตรการผลิตบัณฑิตที่มีคุณภาพและได้มาตรฐานสากล

**ด้านที่ 2 พัฒนาระบบการเรียนการสอน และทักษะการเรียนรู้**

เป้าประสงค์ มหาวิทยาลัยมีการจัดการเรียนการสอน เพื่อผลิตบัณฑิตที่มีคุณภาพได้มาตรฐานสากล

**ด้านที่ 3 การพัฒนาบัณฑิตให้มีคุณภาพ และมีคุณลักษณะเป็นไปตามอัตลักษณ์ของมหาวิทยาลัย**

เป้าประสงค์

1. บัณฑิตมีคุณภาพตามกรอบมาตรฐานคุณวุฒิระดับอุดมศึกษาแห่งชาติ
2. บัณฑิตมีคุณลักษณะตามอัตลักษณ์ของมหาวิทยาลัย “มีจิตสาธารณะ ทักษะสื่อสารดี และมีความเป็นไทย”

**แผนกลยุทธ์ที่ 3 ด้านการวิจัย**

กลยุทธ์ที่ 3 การเสริมสร้างศักยภาพด้านงานวิจัย สร้างองค์ความรู้ นวัตกรรม และงานสร้างสรรค์

**ด้านที่ 1 ส่งเสริมและพัฒนาศักยภาพด้านการวิจัยที่มีคุณภาพ**

เป้าประสงค์

1. อาจารย์และบุคลากรมีศักยภาพด้านการวิจัยที่สูงขึ้นในทุกระดับ
2. มหาวิทยาลัยมีการสร้างเครือข่ายความร่วมมือด้านการวิจัยกับหน่วยงานทั้งภายในและภายนอก

**ด้านที่ 2 ส่งเสริมพัฒนาและเผยแพร่องค์ความรู้จากการวิจัย**

เป้าประสงค์ องค์ความรู้จากการวิจัยได้รับการเผยแพร่และจัดการด้วยระบบสารสนเทศ

**ด้านที่ 3 พัฒนางานวิจัยสู่การนำไปใช้ประโยชน์**

เป้าประสงค์

1. องค์ความรู้จากการวิจัยนำไปเผยแพร่และใช้ให้เกิดประโยชน์ต่อการพัฒนาท้องถิ่น สังคม ประเทศชาติ และนานาชาติ
2. ระบบบริหารจัดการทรัพย์สินทางปัญญาและนวัตกรรมจากการวิจัยหรืองานสร้างสรรค์

#### แผนกลยุทธ์ที่ 4 ด้านการบริการวิชาการสู่สังคม

กลยุทธ์ที่ 4 การให้บริการวิชาการตามความต้องการของชุมชนและท้องถิ่น

ด้านที่ 1 การให้บริการวิชาการแก่ชุมชนและท้องถิ่น

เป้าประสงค์ มหาวิทยาลัยเป็นแหล่งรวมองค์ความรู้พร้อมให้บริการวิชาการ

ด้านที่ 2 การสร้างประโยชน์จากความร่วมมือของการบริการวิชาการเพื่อยกระดับคุณภาพชีวิตของชุมชน

เป้าประสงค์ สังคม ชุมชน และท้องถิ่นเป้าหมายได้รับการบริการวิชาการอย่างทั่วถึง

ด้านที่ 3 การบริการวิชาการตามอัตลักษณ์ที่โดดเด่น

เป้าประสงค์ พัฒนาคือความร่วมมือในการบริการวิชาการกับหน่วยงาน สถานประกอบการ ตามอัตลักษณ์

ที่โดดเด่นในด้านการพัฒนาวิชาชีพครู และบุคลากรทางการศึกษา ด้านดนตรี

ด้านอุตสาหกรรมบริการ ด้านวิทยาศาสตร์สุขภาพ

ด้านที่ 4 การจัดตั้งศูนย์ความเป็นเลิศตามอัตลักษณ์ที่โดดเด่นของมหาวิทยาลัย

เป้าประสงค์ สังคม ชุมชน และท้องถิ่นเป้าหมายที่ให้บริการได้มีแหล่งเรียนรู้ทางวิชาการตามอัตลักษณ์ที่โดดเด่นของ

มหาวิทยาลัย อันได้แก่ ความเป็นเลิศด้านมนุษยศาสตร์และสังคมศาสตร์ ด้านการผลิตครู ด้านดนตรี

ด้านอุตสาหกรรมบริการ และด้านวิทยาศาสตร์สุขภาพ

#### แผนกลยุทธ์ที่ 5 ด้านการทํานุบำรุงศิลปและวัฒนธรรม

กลยุทธ์ที่ 5 การอนุรักษ์ เผยแพร่ศิลปวัฒนธรรมไทย และสืบสานโครงการอันเนื่องมาจากพระราชดำริ

ด้านที่ 1 มุ่งพัฒนาองค์ความรู้และความหลากหลายทางวัฒนธรรมให้คงอยู่อย่างยั่งยืน

เป้าประสงค์ มหาวิทยาลัยเป็นศูนย์กลางองค์ความรู้ทางด้านศิลปวัฒนธรรมในย่านฝั่งธนบุรี และศิลปวัฒนธรรมร่วมสมัย

เพื่อนำศิลปวัฒนธรรมสู่ความเป็นเลิศในระดับสากล

ด้านที่ 2 เพิ่มมูลค่าทางเศรษฐกิจเชิงสร้างสรรค์ด้วยทุนทางวัฒนธรรม

เป้าประสงค์ มหาวิทยาลัยเป็นแหล่งส่งเสริมการสร้างมูลค่าเพิ่มทางวัฒนธรรม

ด้านที่ 3 สืบสานโครงการอันเนื่องมาจากพระราชดำริ

เป้าประสงค์ มหาวิทยาลัยจัดทำโครงการ อันเนื่องมาจากแนวพระราชดำริและหลักปรัชญาเศรษฐกิจพอเพียง

#### แผนกลยุทธ์ที่ 6 ด้านการบริหารจัดการมหาวิทยาลัย

กลยุทธ์ที่ 6 บริหารจัดการมหาวิทยาลัยด้วยหลักธรรมาภิบาล

ด้านที่ 1 พัฒนาระบบบริหารจัดการด้วยหลักธรรมาภิบาลตามภารกิจของมหาวิทยาลัย

เป้าประสงค์ มหาวิทยาลัยมีการบริหารจัดการตามหลักธรรมาภิบาล

ด้านที่ 2 การพัฒนาคุณภาพและศักยภาพทางวิชาชีพของอาจารย์และบุคลากรสายสนับสนุน

เป้าประสงค์

1. อาจารย์และบุคลากรสายสนับสนุนได้รับการพัฒนาให้มีคุณภาพสู่ความเป็นมืออาชีพ

2. มีบุคลากรที่มีความสามารถและมีศักยภาพ

ด้านที่ 3 พัฒนาและส่งเสริมเทคโนโลยีสารสนเทศและการสื่อสารเพื่อการบริหารองค์กรอย่างมีประสิทธิภาพ

เป้าประสงค์ มหาวิทยาลัยมีประสิทธิภาพในการใช้เทคโนโลยีสารสนเทศและการสื่อสารเพื่อการบริหารองค์กร

อย่างมีประสิทธิภาพ

ด้านที่ 4 สนับสนุนสิ่งอำนวยความสะดวกสภาพแวดล้อมสร้างสุนทรียภาพและบริการที่เอื้อต่อการเรียนรู้และสร้างคุณภาพ

ชีวิตที่ดีให้แก่นิสิตและบุคลากร

เป้าประสงค์

1. มีนวัตกรรมการบริหารจัดการพื้นที่ที่เหมาะสม

2. นิสิต บุคลากร และผู้มีส่วนได้ส่วนเสียมีคุณภาพชีวิตที่ดี

ด้านที่ 5 สร้างความเข้มแข็งระบบและกลไกประกันคุณภาพการศึกษาสู่มหาวิทยาลัยคุณภาพได้มาตรฐานสากล  
เป้าประสงค์ มหาวิทยาลัยเป็นองค์กรคุณภาพที่ได้มาตรฐานสากล

ด้านที่ 6 การบริหารความต่อเนื่องเพื่อการจัดตั้งหน่วยงาน สนับสนุนพันธกิจของมหาวิทยาลัย

เป้าประสงค์ มีการจัดตั้งหน่วยงานตามพันธกิจของมหาวิทยาลัย

หน่วยงานที่ 1 โรงเรียนสาธิต

หน่วยงานที่ 2 ศูนย์การศึกษาอุทกขารวดี

หน่วยงานที่ 3 ศูนย์ภาษา

หน่วยงานที่ 4 หน่วยงานบริหารรายได้/ผลประโยชน์มหาวิทยาลัย

ทั้งนี้ มหาวิทยาลัยได้กำหนดให้มีกระบวนการนำแผนกลยุทธ์สู่การปฏิบัติ โดยการมอบหมายให้ผู้บริหารกำกับติดตามผลการดำเนินงานของหน่วยงานต่างๆ และกำหนดผู้รับผิดชอบอย่างจริงจังอย่างเป็นระบบและต่อเนื่อง และนำสู่การรายงานผลต่อสภามหาวิทยาลัยเพื่อรับทราบและให้ข้อเสนอแนะในการปฏิบัติงาน เพื่อใช้เป็นข้อมูลสำคัญในการปรับเปลี่ยนกลยุทธ์กิจกรรมและแนวทางการทำงานให้เหมาะสมต่อไป

## 6. แผนกลยุทธ์สำนักงานอธิการ พ.ศ.2558 – 2562(ฉบับปรับปรุง)

สำนักงานอธิการบดี มีภารกิจหลักที่จะต้องดำเนินการตามแผนกลยุทธ์มหาวิทยาลัยราชภัฏบ้านสมเด็จเจ้าพระยา พ.ศ.2558-2562 (ฉบับปรับปรุง) ในการพัฒนาองค์กรไปสู่ความสำเร็จตามพันธกิจอย่างมีทิศทาง เพื่อให้เกิดผลตามวิสัยทัศน์ และมุ่งเน้นที่จะให้บรรลุการเป็นสำนักงานที่มีคุณภาพ โดยมีแผนกลยุทธ์ ดังนี้

แผนกลยุทธ์ที่ 1 บริหารจัดการองค์กรที่ดี และมีธรรมาภิบาล

แผนกลยุทธ์ที่ 2 พัฒนาบุคลากร และระบบสวัสดิการและสิทธิประโยชน์

แผนกลยุทธ์ที่ 3 บริหารจัดการพื้นที่ให้เกิดประโยชน์สูงสุด

แผนกลยุทธ์ที่ 4 ส่งเสริมวัฒนธรรมองค์กรเชิงคุณภาพและองค์กรแห่งการเรียนรู้

แผนกลยุทธ์ที่ 5 สนับสนุนการบริหารความต่อเนื่องเพื่อการจัดตั้งหน่วยงานตามพันธกิจของมหาวิทยาลัย

แผนกลยุทธ์ดังกล่าว ประกอบด้วย 5 กลยุทธ์ 5 ยุทธวิธี 13 มาตรการ 13 ตัวชี้วัด

## 7. การบริหารจัดการสำนักงานอธิการบดี

โครงสร้างการบริหารงานของสำนักงานอธิการบดี ได้แบ่งออกเป็น 6 หน่วยงานหลัก ซึ่งแต่ละหน่วยงานมีภาระงาน และหน้าที่หลักที่เป็นส่วนงานของแต่ละกอง ดังนี้

### 1. กองกลาง

1.1 งานบริหารงานทั่วไป

1.2 งานเลขานุการ

1.3 งานสวัสดิการ

### 2. กองนโยบายและแผน

2.1 งานบริหารงานทั่วไป

2.2 งานนโยบายและแผน

2.3 งานงบประมาณ

2.4 งานข้อมูลและสารสนเทศและติดตามประเมินผล

2.5 งานประกันคุณภาพการศึกษา

### 3. กองบริหารงานบุคคล

- 3.1 งานบริหารงานทั่วไป
- 3.2 งานพัฒนาระบบงาน อัตรากำลัง และบุคลากร
- 3.3 งานกำหนดตำแหน่งทางวิชาการ
- 3.4 งานสรรหา บรรจุแต่งตั้ง ทะเบียนประวัติ และบำเหน็จความชอบ
- 3.5 งานวินัยและนิติการ

### 4. กองพัฒนานิสิตนักศึกษา(\*จัดตั้งสำนักกิจการนิสิตนักศึกษาขึ้นมากำกับดูแล)

- 4.1 งานบริหารงานทั่วไป
- 4.2 งานส่งเสริมและแนะแนวการศึกษา
- 4.3 งานทุนการศึกษา

### 5. กองคลัง

- 5.1 งานบริหารงานทั่วไป
- 5.2 งานการเงิน
- 5.3 งานบัญชี
- 5.4 งานพัสดุ

### 6. กองอาคารสถานที่และสิ่งแวดล้อม

- 6.1 งานบริหารงานทั่วไป
- 6.2 งานวิศวกรรมและอนุรักษ์พลังงาน
- 6.3 งานสถาปัตยกรรม
- 6.4 งานอาคารสถานที่
- 6.5 งานรักษาความปลอดภัยและจราจร
- 6.6 งานยานพาหนะ

หมายเหตุ อ้างอิงข้อมูลโดยละเอียดจากแผนกลยุทธ์ พ.ศ.2558 – 2562 (ฉบับปรับปรุง), มีนาคม 2560, หน้า 2

### วิธีดำเนินงาน

1. ศึกษาบริบทที่เกี่ยวข้อง
2. กำหนดกรอบแนวทางการจัดทำแผนปฏิบัติราชการ 4 ปี (พ.ศ.2561 – 2564) ของสำนักงานอธิการบดี ให้มีความสอดคล้องกับนโยบาย ภารกิจของหน่วยงาน และบริบทต่างๆที่เกี่ยวข้อง
3. จัดประชุมปฏิบัติการจัดทำแผนปฏิบัติราชการ 4 ปี (พ.ศ.2561 – 2564) ของสำนักงานอธิการบดี แก่ทุกหน่วยงานที่เกี่ยวข้อง
4. จัดทำรายละเอียดแผนงาน/โครงการ ให้สอดคล้องกับนโยบาย ภารกิจ ที่เกี่ยวข้อง
5. เสนอ(ร่าง)แผนปฏิบัติราชการ 4 ปี (พ.ศ.2561 – 2564) ของสำนักงานอธิการบดี ต่อคณะกรรมการประจำสำนักงานอธิการบดี
6. เสนอขออนุมัติใช้เป็นแผนปฏิบัติราชการ 4 ปี (พ.ศ.2561 – 2564) ของสำนักงานอธิการบดี ต่อคณะกรรมการประจำสำนักงานอธิการบดี
7. เผยแพร่ในรูปแบบเอกสารและเว็บไซต์ ผ่านกองนโยบายและแผน สำนักงานอธิการบดี

## ส่วนที่ 2

สาระสำคัญของแผนปฏิบัติราชการ 4 ปี(พ.ศ.2561 – 2564)  
สำนักงานอธิการบดี

## ส่วนที่ 2

### สาระสำคัญของแผนปฏิบัติการ 4 ปี พ.ศ.2561 - 2564 สำนักงานอธิการบดี

การศึกษาวិเคราะห์ข้อมูลบริบทเบื้องต้นที่เกี่ยวข้อง เพื่อใช้เป็นข้อมูลประกอบการกำหนดกรอบแนวคิดสำหรับการจัดทำแผนปฏิบัติการ 4 ปี พ.ศ.2561-2564 ของสำนักงานอธิการบดีฉบับนี้ มีข้อมูลสำคัญ ที่เกี่ยวข้อง ได้แก่ นโยบายรัฐบาลที่เกี่ยวข้อง นโยบายกระทรวงศึกษาธิการ นโยบายสภามหาวิทยาลัยการทบทวนนโยบาย(Retreat) แผนกลยุทธ์มหาวิทยาลัย ผังความเชื่อมโยง นโยบาย และแผนกลยุทธ์สำนักงานอธิการบดี โดยเฉพาะการจัดทำตัวชี้วัดและค่าเป้าหมายที่สอดคล้องกับแนวทางการพัฒนาของมหาวิทยาลัย เป็นกรอบการจัดทำแผนปฏิบัติการ 4 ปี (พ.ศ. 2561 – 2564) ของสำนักงานอธิการบดี โดยมีรายละเอียดดังนี้

#### วิสัยทัศน์

เป็นหน่วยงานให้บริการ ประสานงานที่มีประสิทธิภาพ บุคลากรมีจิตบริการ ทำงานเป็นทีม มีคุณภาพ และได้มาตรฐาน

#### พันธกิจ

1. สนับสนุนภารกิจของมหาวิทยาลัยในการผลิตบัณฑิตให้มีคุณภาพ
2. พัฒนาบุคลากรให้มีจิตบริการและทำงานเป็นทีม
3. พัฒนาระบบงานให้มีประสิทธิภาพและได้มาตรฐาน

#### วัตถุประสงค์

1. เพื่อให้การสนับสนุนภารกิจของมหาวิทยาลัยในการผลิตบัณฑิตให้เป็นทรัพยากรบุคคลที่มีคุณภาพ เป็นที่ยอมรับในสังคม
2. เพื่อให้บุคลากรมีจิตสำนึกในการให้บริการและการทำงานร่วมกัน
3. เพื่อให้การบริการและประสานงานของสำนักงานอธิการบดีเป็นไปอย่างมีประสิทธิภาพ

ความเชื่อมโยงระหว่าง นโยบายรัฐบาล ยุทธศาสตร์ชาติ 20 ปี แผนพัฒนาฉบับที่ 12 แผนการศึกษาแห่งชาติ พ.ศ. 2560-2574

แผนพัฒนาการศึกษาของ ศธ (พ.ศ. 2560-2564) กับยุทธศาสตร์จัดสรรงบประมาณ/แผนบูรณาการ

กับแผนการจัดสรรงบประมาณ ของมหาวิทยาลัยราชภัฏบ้านสมเด็จเจ้าพระยา

นโยบายรัฐบาล	ยุทธศาสตร์ชาติ 20 ปี	แผนพัฒนาเศรษฐกิจและ สังคม แห่งชาติ ฉบับที่ 12	แผนการศึกษาแห่งชาติ พ.ศ. 2560-2579	แผนพัฒนาการศึกษาของ ศธ. (พ.ศ. 2560-2564)/ ยุทธศาสตร์ ศธ. ปี พ.ศ. 2560	ยุทธศาสตร์จัดสรร/ แผนงาน งบประมาณ.	แผนบูรณาการ
นโยบายที่ 1 การปกป้องและ เชิดชูสถาบันพระมหากษัตริย์						
	1. ยุทธศาสตร์ด้านความมั่นคง	5. ยุทธศาสตร์การเสริมสร้าง ความมั่นคงแห่งชาติเพื่อการ พัฒนาประเทศสู่ความมั่งคั่ง และ ยั่งยืน	1. การจัดการศึกษาเพื่อความ มั่นคงของสังคมและประเทศชาติ	1. พัฒนาหลักสูตรกระบวนการ เรียนการสอน การวัด และ ประเมินผล	3. ยุทธศาสตร์ด้านการ พัฒนาและเสริมสร้าง ศักยภาพคน 3.1.2 แผนงานรอง ยกกระดับ คุณภาพการศึกษาและ การเรียนรู้ตลอดชีวิต	13. การยกระดับคุณภาพ การศึกษาและการเรียนรู้ตลอดชีวิต
นโยบายที่ 2 การรักษาความมั่นคง ของรัฐและการต่างประเทศ						
2.1 การเตรียมความพร้อมสู่ ประชาคม การเมืองและความ มั่นคงอาเซียน (ยาเสพติด)	1. ยุทธศาสตร์ด้านความมั่นคง	5. ยุทธศาสตร์การเสริมสร้าง ความมั่นคงแห่งชาติเพื่อการ พัฒนาประเทศสู่ความมั่งคั่ง และ ยั่งยืน	1. การจัดการศึกษาเพื่อความ มั่นคงของสังคมและประเทศชาติ	1. พัฒนาหลักสูตรกระบวนการ เรียนการสอน การวัด และ ประเมินผล	1. ยุทธศาสตร์ด้าน ความมั่นคงและ ต่างประเทศ	4. การป้องกันปราบปราม และ บำบัดรักษาผู้ติดยาเสพติด
2.2 เร่งแก้ไขปัญหาการใช้ความ รุนแรงในจังหวัดชายแดนภาคใต้	1. ยุทธศาสตร์ด้านความมั่นคง	5. ยุทธศาสตร์การเสริมสร้าง ความมั่นคงแห่งชาติเพื่อการ พัฒนาประเทศสู่ความมั่งคั่ง และ ยั่งยืน		6. พัฒนาระบบบริหารจัดการ การศึกษา	1. ยุทธศาสตร์ด้าน ความมั่นคง	2. การขับเคลื่อนการแก้ไขปัญหา ในจังหวัดชายแดนภาคใต้



นโยบายรัฐบาล	ยุทธศาสตร์ชาติ 20 ปี	แผนพัฒนาเศรษฐกิจและ สังคม แห่งชาติ ฉบับที่ 12	แผนการศึกษาแห่งชาติ พ.ศ. 2560-2579	แผนพัฒนาการศึกษาของ ศธ. (พ.ศ. 2560-2564)/ ยุทธศาสตร์ ศธ. ปี พ.ศ. 2560	ยุทธศาสตร์จัดสรร/ แผนงาน งบประมาณ.	แผนบูรณาการ
นโยบายที่3 การลดความเหลื่อมล้ำของสังคมและการสร้างโอกาสการเข้าถึงบริการของรัฐ						
3.1 ในระยะเฉพาะหน้าจะเร่งสร้างโอกาสอาชีพ และการมีรายได้ที่มั่นคงแก่ผู้ที่เข้าสู่ตลาดแรงงานรวมทั้งสตรี ผู้ด้อยโอกาส และแรงงานข้ามชาติที่ถูกกฎหมาย พร้อมทั้งยกระดับคุณภาพแรงงาน 3.2 ป้องกันและแก้ไขปัญหาการค้ามนุษย์	4. ยุทธศาสตร์ด้านการสร้างโอกาสความเสมอภาคและเท่าเทียมกันทางสังคม	2. ยุทธศาสตร์การสร้างความเป็นธรรมลดความเหลื่อมล้ำในสังคม	4. การสร้างโอกาสความเสมอภาคและความเท่าเทียมทางการศึกษา	4. ขยายโอกาสการเข้าถึงบริการทางการศึกษาและการเรียนรู้อย่างต่อเนื่องตลอดชีวิต	4. ยุทธศาสตร์ด้านการแก้ไขปัญหาความยากจน ลดความเหลื่อมล้ำ และสร้างการเจริญเติบโตจากภายใน	14. การพัฒนาเศรษฐกิจฐานรากและชุมชนเข้มแข็ง
นโยบายที่ 4 การศึกษาและเรียนรู้ การทะนุบำรุงศาสนา ศิลปะและวัฒนธรรม						
4.1 จัดให้มีการปฏิรูปการศึกษาและการเรียนรู้	3. ยุทธศาสตร์การพัฒนาและเสริมสร้างศักยภาพคน	1. ยุทธศาสตร์การเสริมสร้างและพัฒนาศักยภาพทุนมนุษย์	3. การพัฒนาคุณภาพคนทุกช่วงวัยและการสร้างสังคม	1. พัฒนาหลักสูตรกระบวนการเรียนการสอน การวัดและประเมินผล	3. ยุทธศาสตร์ด้านการพัฒนาและเสริมสร้างศักยภาพคน 3.1.1 แผนงาน พื้นฐานด้านการ พัฒนาและเสริมสร้างศักยภาพคน	13. การยกระดับคุณภาพการศึกษาและการเรียนรู้ตลอดชีวิต
4.2 ในระยะเฉพาะหน้า จะปรับเปลี่ยนการจัดสรรงบประมาณสนับสนุนการศึกษา	3. ยุทธศาสตร์การ พัฒนาและเสริมสร้างศักยภาพ คน	1. ยุทธศาสตร์การเสริมสร้างและพัฒนาศักยภาพทุนมนุษย์	6. การพัฒนา ประสิทธิภาพของระบบ บริหารจัดการศึกษา	6. พัฒนาระบบบริหาร จัดการ และส่งเสริมให้ ทุกภาคส่วนมีส่วนร่วม ในการจัดการศึกษา	3. ยุทธศาสตร์ด้านการพัฒนาและเสริมสร้าง ศักยภาพคน 3.1.2 แผนงานรอง ยกระดับคุณภาพ การศึกษา และการเรียนรู้ ตลอดชีวิต	13. การยกระดับคุณภาพการศึกษาและการเรียนรู้ตลอดชีวิต

นโยบายรัฐบาล	ยุทธศาสตร์ชาติ 20 ปี	แผนพัฒนาเศรษฐกิจและ สังคม แห่งชาติ ฉบับที่ 12	แผนการศึกษาแห่งชาติ พ.ศ. 2560-2579	แผนพัฒนาการศึกษาของ ศธ. (พ.ศ. 2560-2564)/ ยุทธศาสตร์ ศธ. ปี พ.ศ. 2560	ยุทธศาสตร์จัดสรร/ แผนงาน งบประมาณ.	แผนบูรณาการ
นโยบายที่ 4 การศึกษาและเรียนรู้ การทะนุบำรุงศาสนา ศิลปะและ วัฒนธรรม						
4.3 ให้องค์กรภาค ประชาสังคม ภาคเอกชน องค์กรปกครองส่วน ท้องถิ่นและประชาชน ทั่วไปมี โอกาสร่วมจัด การศึกษาที่มี คุณภาพและทั่วถึง	3. ยุทธศาสตร์การ พัฒนาและ เสริมสร้างศักยภาพ คน	1. ยุทธศาสตร์การ เสริมสร้างและ พัฒนา ศักยภาพทุนมนุษย์	1. การจัดการศึกษาเพื่อ ความ มั่นคงของสังคม และประเทศชาติ	1. พัฒนาหลักสูตรกระบวน การเรียนการสอน การวัด และ ประเมินผล	3. ยุทธศาสตร์ด้าน การพัฒนาและ เสริมสร้าง ศักยภาพคน 3.1.2 แผนงานรอง ยกระดับคุณภาพ การศึกษา และการ เรียนรู้ ตลอดชีวิต	13. การยกระดับคุณภาพ การศึกษาและการเรียนรู้ตลอดชีวิต
4.4 พัฒนาคอนทุกช่วงวัยโดย ส่งเสริมการเรียนรู้ตลอดชีวิต	3. ยุทธศาสตร์การพัฒนาและ เสริมสร้างศักยภาพคน	1. ยุทธศาสตร์การ เสริมสร้างและ พัฒนา ศักยภาพทุนมนุษย์	4. การสร้างโอกาสความเสมอภาค และความเท่าเทียมทางการศึกษา	4. ขยายโอกาสการเข้าถึงบริการ ทางการศึกษาและการเรียนรู้ อย่างต่อเนื่องตลอดชีวิต	3. ยุทธศาสตร์ด้านการ พัฒนาและเสริมสร้าง ศักยภาพคน 3.1.1 แผนงาน พื้นฐานด้าน การ พัฒนาและ เสริมสร้าง ศักยภาพคน	12. การพัฒนาศักยภาพคนตาม ช่วงวัย 13. การยกระดับคุณภาพการศึกษา และการเรียนรู้ตลอดชีวิต
4.5 ส่งเสริมอาชีวศึกษาและ การศึกษาระดับวิทยาลัยชุมชน	3. ยุทธศาสตร์การพัฒนาและ เสริมสร้างศักยภาพคน	1. ยุทธศาสตร์การเสริมสร้างและ พัฒนาศักยภาพทุนมนุษย์	2. การผลิตและพัฒนากำลังคน การวิจัยและนวัตกรรมเพื่อสร้าง ชีตความสามารถในการแข่งขัน	3. ผลิตพัฒนากำลังคน รวมทั้ง งานวิจัยที่สอดคล้องกับ ความ ต้องการของการพัฒนาประเทศ	3. ยุทธศาสตร์ด้านการ พัฒนาและเสริมสร้าง ศักยภาพคน 3.1.2 แผนงานรอง ยกระดับ คุณภาพการศึกษาและ การเรียนรู้ตลอดชีวิต	
4.6 พัฒนาระบบการผลิตและ พัฒนาคูที่มีคุณภาพและมีจิต วิญญาณของความเป็นครู	3. ยุทธศาสตร์การพัฒนาและ เสริมสร้างศักยภาพคน	1. ยุทธศาสตร์การเสริมสร้างและ พัฒนาศักยภาพทุนมนุษย์	2. การผลิตและพัฒนากำลังคน การวิจัยและนวัตกรรมเพื่อสร้าง ชีตความสามารถในการแข่งขัน	2. ผลิต พัฒนาคู คณาจารย์และ บุคลากรทางการศึกษา	3. ยุทธศาสตร์ด้านการ พัฒนาและเสริมสร้าง ศักยภาพคน 3.1.2 แผนงานรอง ยกระดับ คุณภาพการศึกษาและ การเรียนรู้ตลอดชีวิต	13. การยกระดับคุณภาพ การศึกษาและการเรียนรู้ตลอดชีวิต

นโยบายรัฐบาล	ยุทธศาสตร์ชาติ 20 ปี	แผนพัฒนาเศรษฐกิจและ สังคม แห่งชาติ ฉบับที่ 12	แผนการศึกษาแห่งชาติ พ.ศ. 2560-2579	แผนพัฒนาการศึกษาของ ศธ. (พ.ศ. 2560-2564)/ ยุทธศาสตร์ ศธ. ปี พ.ศ. 2560	ยุทธศาสตร์จัดสรร/ แผนงาน งบประมาณ.	แผนบูรณาการ
นโยบายที่ 4 การศึกษาและเรียนรู้ การทะนุบำรุงศาสนา ศิลปะและ วัฒนธรรม						
4.7 ทำนุบำรุงและอุปถัมภ์ พระพุทธศาสนาและศาสนาอื่นๆ สนับสนุนให้องค์กรทางศาสนามี บทบาทสำคัญในการปลูกฝัง คุณธรรมจริยธรรม ตลอดจนพัฒนา คุณภาพชีวิต สร้างสันติสุขและ ความปรองดองสมานฉันท์ใน สังคมไทย อย่างยั่งยืน	1. ยุทธศาสตร์ด้านความมั่นคง	5. ยุทธศาสตร์ด้านความมั่นคง	1. การจัดการศึกษาเพื่อความ มั่นคงของสังคมและประเทศไทย	1. พัฒนาหลักสูตร กระบวนการ เรียนการสอน การวัดและ ประเมินผล	1. ยุทธศาสตร์ด้าน ความมั่นคง 1.1 แผนงานพื้นฐาน ด้านความมั่นคง	1. การสร้างความปรองดองและ สมานฉันท์
4.8 อนุรักษ์ ป่าไม้ และเผยแพร่มรดกทางวัฒนธรรม ภาษาไทย และภาษาถิ่น ภูมิปัญญาท้องถิ่น รวมทั้งความหลากหลายของศิลปวัฒนธรรมไทย	3. ยุทธศาสตร์การพัฒนาและเสริมสร้างศักยภาพคน	1. ยุทธศาสตร์การเสริมสร้างและพัฒนาศักยภาพทุนมนุษย์	5. การจัดการศึกษาเพื่อสร้างเสริมคุณภาพชีวิตที่เป็นมิตรกับสิ่งแวดล้อม	1. พัฒนาหลักสูตร กระบวนการเรียนการสอน การวัดและประเมินผล	4. ยุทธศาสตร์ด้านการแก้ไขปัญหาความยากจน ลดความเหลื่อมล้ำและสร้างการเจริญเติบโตจากภายใน 4.3 แผนงานยุทธศาสตร์ส่งเสริมและพัฒนา ศาสนา ศิลปะ และวัฒนธรรม	
4.9 สนับสนุนการเรียนรู้ภาษาต่างประเทศ วัฒนธรรมของประเทศเพื่อนบ้านและวัฒนธรรมสากล	3. ยุทธศาสตร์การพัฒนาและเสริมสร้างศักยภาพคน	10.ยุทธศาสตร์ความร่วมมือระหว่างประเทศเพื่อการพัฒนา	1. การจัดการศึกษาเพื่อ ความมั่นคงของสังคม และประเทศไทย	1. พัฒนาหลักสูตร กระบวนการเรียนการสอน การวัดและประเมินผล	1. ยุทธศาสตร์ด้านความมั่นคง 1.1.5 แผนงานยุทธศาสตร์ส่งเสริมความสัมพันธ์ระหว่างประเทศ และรักษาผลประโยชน์ของชาติ	13. การยกระดับคุณภาพการศึกษาและการเรียนรู้ตลอดชีวิต

นโยบายรัฐบาล	ยุทธศาสตร์ชาติ 20 ปี	แผนพัฒนาเศรษฐกิจและ สังคม แห่งชาติ ฉบับที่ 12	แผนการศึกษาแห่งชาติ พ.ศ. 2560-2579	แผนพัฒนาการศึกษาของ ศธ. (พ.ศ. 2560-2564)/ ยุทธศาสตร์ ศธ. ปี พ.ศ. 2560	ยุทธศาสตร์จัดสรร/ แผนงาน งบประมาณ	แผนบูรณาการ
4.10 ปลูกฝังค่านิยมและจิตสำนึกที่ดี	3. ยุทธศาสตร์การพัฒนาและ เสริมสร้างศักยภาพคน	1. ยุทธศาสตร์การเสริมสร้างและ พัฒนาศักยภาพทุนมนุษย์	1. การจัดการศึกษาเพื่อ ความ มั่นคงของสังคม และประเทศชาติ	1. พัฒนาหลักสูตร กระบวนการ เรียนการสอน การวัดและ ประเมินผล	1. ยุทธศาสตร์ด้าน ความมั่นคง 1.1.5 แผนงาน ยุทธศาสตร์ส่งเสริม ความสัมพันธ์ระหว่าง ประเทศ และรักษา ผลประโยชน์ของชาติ	13. การยกระดับคุณภาพ การศึกษาและการเรียนรู้ตลอดชีวิต
<b>นโยบายที่ 5 การยกระดับ คุณภาพบริการด้านสาธารณสุข</b>						
5.2 พัฒนาระบบบริการสุขภาพ 5.7 พัฒนาขีดความสามารถในการวิจัย ด้านวิทยาศาสตร์การแพทย์ และ สาธารณสุข	3. ยุทธศาสตร์การพัฒนาและ เสริมสร้างศักยภาพคน	1. ยุทธศาสตร์การเสริมสร้างและ พัฒนาศักยภาพทุนมนุษย์	2. การผลิตและพัฒนากำลังคน การวิจัยและ นวัตกรรมเพื่อสร้าง ขีดความสามารถในการแข่งขัน	1. พัฒนาหลักสูตร กระบวนการ เรียนการสอน การวัดและ ประเมินผล	3. ยุทธศาสตร์ด้านการ พัฒนาและเสริมสร้าง ศักยภาพคน 3.1.3 แผนงานรอง พัฒนา ด้านสาธารณสุข	
<b>นโยบายที่ 6 การเพิ่มศักยภาพ ทางเศรษฐกิจของประเทศ</b>						
6.6 ชักจูงให้นักท่องเที่ยวต่างชาติ เข้ามาเที่ยวในประเทศไทย	2. ยุทธศาสตร์ด้านการสร้าง ความสามารถในการแข่งขัน	3. ยุทธศาสตร์การสร้างความ เข้มแข็งทางเศรษฐกิจและแข่งขัน ได้อย่างยั่งยืน	2. การผลิตและพัฒนากำลังคน การวิจัยและนวัตกรรมเพื่อสร้าง ขีดความสามารถในการแข่งขัน	3. ผลิต พัฒนากำลังคน รวมทั้ง งานวิจัยที่สอดคล้องกับ ความ ต้องการของการพัฒนาประเทศ	2. ยุทธศาสตร์ด้านการ สร้างความสามารถใน การแข่งขันของประเทศ	11. การสร้างรายได้จากการ ท่องเที่ยวและบริการ
6.17 เพิ่มขีดความสามารถของ ผู้ประกอบการวิสาหกิจขนาดกลาง และขนาดย่อมให้เข้มแข็งสามารถ แข่งขันได้อย่างมี ประสิทธิภาพ	2. ยุทธศาสตร์ด้านการสร้าง ความสามารถในการแข่งขัน	3. ยุทธศาสตร์การสร้างความ เข้มแข็งทางเศรษฐกิจและแข่งขัน ได้อย่างยั่งยืน	2. การผลิตและพัฒนากำลังคน การวิจัยและนวัตกรรมเพื่อสร้าง ขีดความสามารถในการแข่งขัน	3. ผลิต พัฒนากำลังคน รวมทั้ง งานวิจัยที่สอดคล้องกับ ความ ต้องการของการพัฒนาประเทศ	2. ยุทธศาสตร์ด้านการ สร้างความสามารถใน การแข่งขันของประเทศ	6. การส่งเสริมวิสาหกิจขนาดกลาง และขนาดย่อม การพัฒนา อุตสาหกรรมศักยภาพ
6.18 ส่งเสริมภาคเศรษฐกิจดิจิทัล และวางรากฐานของเศรษฐกิจ ดิจิทัลให้เริ่มขับเคลื่อนได้อย่างจริงจัง	2. ยุทธศาสตร์ด้านการสร้าง ความสามารถในการแข่งขัน	3. ยุทธศาสตร์การสร้างความ เข้มแข็งทางเศรษฐกิจและแข่งขัน ได้อย่างยั่งยืน	2. การผลิตและพัฒนากำลังคน การวิจัยและนวัตกรรมเพื่อสร้าง ขีดความสามารถในการแข่งขัน	3. ผลิต พัฒนากำลังคน รวมทั้ง งานวิจัยที่สอดคล้องกับ ความ ต้องการของการพัฒนาประเทศ	2. ยุทธศาสตร์ด้านการ สร้างความสามารถใน การแข่งขันของประเทศ	9. การพัฒนาเศรษฐกิจดิจิทัล
	2. ยุทธศาสตร์ด้านการสร้าง ความสามารถในการแข่งขัน	3. ยุทธศาสตร์การสร้างความ เข้มแข็งทางเศรษฐกิจและแข่งขัน ได้อย่างยั่งยืน	6. การพัฒนาประสิทธิภาพของ ระบบบริหารจัดการศึกษา	5. ส่งเสริมและพัฒนาระบบ เทคโนโลยีดิจิทัลเพื่อการศึกษา	5. ส่งเสริมและพัฒนา ระบบเทคโนโลยีดิจิทัล เพื่อการศึกษา	

นโยบายรัฐบาล	ยุทธศาสตร์ชาติ 20 ปี	แผนพัฒนาเศรษฐกิจและ สังคม แห่งชาติ ฉบับที่ 12	แผนการศึกษาแห่งชาติ พ.ศ. 2560-2579	แผนพัฒนาการศึกษาของ ศธ. (พ.ศ. 2560-2564)/ ยุทธศาสตร์ ศธ. ปี พ.ศ. 2560	ยุทธศาสตร์จัดสรร/ แผนงาน งบประมาณ.	แผนบูรณาการ
นโยบายที่ 7 การส่งเสริมบทบาท และการใช้โอกาสในประชาคม อาเซียน						
7.3 พัฒนาแรงงานของ ภาคอุตสาหกรรมเพื่อรองรับการ เข้าสู่ประชาคมอาเซียน ทั้งแรงงาน วิชาชีพแรงงานมีทักษะและแรงงาน ไม่มีทักษะ	2. ยุทธศาสตร์ด้านการสร้าง ความสามารถในการแข่งขัน	3. ยุทธศาสตร์การสร้าง ความเข้มแข็งทางเศรษฐกิจและ แข่งขันได้อย่างยั่งยืน	2. การผลิตและพัฒนา กำลังคน การวิจัยและนวัตกรรม เพื่อสร้างขีดความสามารถ ในการแข่งขัน	3. ผลิต พัฒนา กำลังคน รวมทั้งงานวิจัยที่ สอดคล้องกับความต้องการ ของการพัฒนาประเทศ	2. ยุทธศาสตร์ ด้านการสร้าง ความสามารถ ในการแข่งขัน ของประเทศ	
7.4 เร่งพัฒนา ความเชื่อมโยงด้านการขนส่ง และระบบโลจิสติกส์ ภายในอนุภูมิภาคและภูมิภาค อาเซียน	2. ยุทธศาสตร์ด้านการสร้าง ความสามารถในการแข่งขัน	3. ยุทธศาสตร์การสร้าง ความเข้มแข็งทางเศรษฐกิจและ แข่งขันได้อย่างยั่งยืน 7. การพัฒนาโครงสร้างพื้นฐาน และระบบโลจิสติกส์	2. การผลิตและพัฒนา กำลังคน การวิจัยและนวัตกรรม เพื่อสร้างขีดความสามารถ ในการแข่งขัน	3. ผลิต พัฒนา กำลังคน รวมทั้งงานวิจัยที่ สอดคล้องกับความต้องการ ของการพัฒนาประเทศ	2. ยุทธศาสตร์ ด้านการสร้าง ความสามารถ ในการแข่งขัน ของประเทศ	
7.6 พัฒนาเขตเศรษฐกิจ พิเศษ	2. ยุทธศาสตร์ด้านการสร้าง ความสามารถในการแข่งขัน	3. ยุทธศาสตร์การสร้าง ความเข้มแข็งทางเศรษฐกิจและ แข่งขันได้อย่างยั่งยืน	2. การผลิตและพัฒนา กำลังคน การวิจัยและนวัตกรรม เพื่อสร้างขีดความสามารถ ในการแข่งขัน	3. ผลิต พัฒนา กำลังคน รวมทั้งงานวิจัยที่ สอดคล้องกับความต้องการ ของการพัฒนาประเทศ	2. ยุทธศาสตร์ ด้านการสร้าง ความสามารถ ในการแข่งขัน ของประเทศ	
นโยบายที่ 8 การพัฒนาและ ส่งเสริมการใช้ประโยชน์จาก วิทยาศาสตร์เทคโนโลยี การวิจัย และพัฒนาและนวัตกรรม						
8.2 เร่งเสริมสร้าง สังคม นวัตกรรม 8.2 เร่งเสริมสร้าง สังคม นวัตกรรม 8.3 ผลักดันงานวิจัย และพัฒนาไปสู่การใช้ ประโยชน์เชิงพาณิชย์	2. ยุทธศาสตร์ด้านการสร้าง ความสามารถในการแข่งขัน	3. ยุทธศาสตร์การสร้าง ความเข้มแข็งทางเศรษฐกิจและ แข่งขันได้อย่างยั่งยืน 8. ยุทธศาสตร์การพัฒนา วิทยาศาสตร์ เทคโนโลยี วิจัยและนวัตกรรม	2. การผลิตและพัฒนา กำลังคน การวิจัยและนวัตกรรม เพื่อสร้างขีดความสามารถ ในการแข่งขัน	3. ผลิต พัฒนา กำลังคน รวมทั้งงานวิจัยที่ สอดคล้องกับความต้องการ ของการพัฒนาประเทศ	2. ยุทธศาสตร์ ด้านการสร้าง ความสามารถ ในการแข่งขัน ของประเทศ	

นโยบายรัฐบาล	ยุทธศาสตร์ชาติ 20 ปี	แผนพัฒนาเศรษฐกิจและ สังคม แห่งชาติ ฉบับที่ 12	แผนการศึกษาแห่งชาติ พ.ศ. 2560-2579	แผนพัฒนาการศึกษาของ ศธ. (พ.ศ. 2560-2564)/ ยุทธศาสตร์ ศธ. ปี พ.ศ. 2560	ยุทธศาสตร์จัดสรร/ แผนงาน งบประมาณ.	แผนบูรณาการ
นโยบายที่ 9 การรักษาความ มั่นคงของฐานทรัพยากรและ การสร้างสมดุลระหว่างการ อนุรักษ์กับการใช้ประโยชน์อย่าง ยั่งยืน						
9.5 เร่งรัดการควบคุมมลพิษทั้งทาง อากาศ ขยะ และน้ำเสีย	5. ยุทธศาสตร์ด้านการสร้าง การเติบโตบนคุณภาพชีวิตที่ เป็นมิตรกับสิ่งแวดล้อม	4. ยุทธศาสตร์ด้านการเติบโตที่ เป็นมิตรกับสิ่งแวดล้อมเพื่อการ พัฒนาอย่างยั่งยืน	5. การจัดการศึกษาเพื่อสร้างเสริม คุณภาพชีวิตที่เป็นมิตรกับ สิ่งแวดล้อม	1. พัฒนาหลักสูตร กระบวนการ เรียนการสอน การวัดและ ประเมินผล	5. ยุทธศาสตร์ด้านการ จัดการน้ำและสร้างการ เติบโตบนคุณภาพชีวิตที่ เป็นมิตรกับสิ่งแวดล้อม	
นโยบายที่ 10 การส่งเสริมการ บริหารราชการแผ่นดินที่มีธรร มาภิบาลและการป้องกัน ปราบปรามการทุจริตและ ประพฤติมิชอบในภาครัฐ						
10.5 ใช้มาตรการทางกฎหมายการ ปลูกฝังค่านิยมคุณธรรม จริยธรรม และจิตสำนึกในการรักษาคดีศรี ของความเป็นข้าราชการและความ ซื่อสัตย์สุจริต ควบคู่กับการบริหาร จัดการภาครัฐ ที่มีประสิทธิภาพ	6. ยุทธศาสตร์ด้านการปรับ สมดุลและพัฒนาระบบการ บริหารจัดการภาครัฐ	6. ยุทธศาสตร์ด้านการบริหาร จัดการในภาครัฐการป้องกันการ ทุจริตประพฤติมิชอบและ ธรรมาภิบาลในสังคมไทย	1. การจัดการศึกษาเพื่อความ มั่นคงของสังคมและประเทศไทย 6. การพัฒนาประสิทธิภาพของ ระบบบริหารจัดการศึกษา	1. พัฒนาหลักสูตร กระบวนการ เรียนการสอน การวัดและ ประเมินผล 6. พัฒนาระบบบริหารจัดการ และส่งเสริมให้ทุกภาคส่วนมีส่วน ร่วมในการจัดการศึกษา	6. ยุทธศาสตร์ด้านการ ปรับสมดุลและพัฒนา ระบบการบริหาร จัดการภาครัฐ	

## แนวทางการดำเนินงานตามแผนปฏิบัติการสำนักงานอธิการบดี

ทั้งนี้ สำนักงานอธิการบดี มีภารกิจหลักที่จะต้องดำเนินการตามแผนกลยุทธ์มหาวิทยาลัยราชภัฏบ้านสมเด็จเจ้าพระยา พ.ศ.2558-2562 (ฉบับปรับปรุง) ในการพัฒนาองค์กรไปสู่ความสำเร็จตามพันธกิจอย่างมีทิศทาง เพื่อให้เกิดผลตามวิสัยทัศน์ และมุ่งเน้นที่จะให้บรรลุการเป็นสำนักงานที่มีคุณภาพ โดยมีแผนกลยุทธ์ ดังนี้

แผนกลยุทธ์ที่ 1 บริหารจัดการองค์กรที่ดี และมีธรรมาภิบาล

แผนกลยุทธ์ที่ 2 พัฒนาบุคลากร และระบบสวัสดิการและสิทธิประโยชน์

แผนกลยุทธ์ที่ 3 บริหารจัดการพื้นที่ให้เกิดประโยชน์สูงสุด

แผนกลยุทธ์ที่ 4 ส่งเสริมวัฒนธรรมองค์กรเชิงคุณภาพและองค์กรแห่งการเรียนรู้

แผนกลยุทธ์ที่ 5 สนับสนุนการบริหารความต่อเนื่องเพื่อการจัดตั้งหน่วยงานตามพันธกิจของมหาวิทยาลัย

แผนกลยุทธ์ดังกล่าว ประกอบด้วย 5 กลยุทธ์ 5 ยุทธวิธี 13 มาตรการ 13 ตัวชี้วัด โดยมีรายละเอียดดังนี้

### ➤ แผนกลยุทธ์ที่ 1 บริหารจัดการองค์กรที่ดี และมีธรรมาภิบาล

- กลยุทธ์ที่ 1 สนับสนุนการบริหารจัดการภารกิจของมหาวิทยาลัยให้มีประสิทธิภาพ

เป้าประสงค์ มีการบริหารจัดการด้านสารบรรณ ด้านบุคลากร ด้านแผนและงบประมาณ ด้านการเงิน บัญชีและพัสดุ ด้านอาคารสถานที่ ที่มีคุณภาพ

#### 🚩 แนวทางการดำเนินงาน

1. บริหารจัดการที่สอดคล้องกับภารกิจ นโยบาย รองรับการเปลี่ยนแปลงให้เอื้อต่อการบริหารจัดการเชิงรุก
2. สนับสนุนให้มีมาตรฐานแผนงาน การเงินและงบประมาณ

#### 🚩 ตัวชี้วัด

1. ระดับของความสำเร็จในการบริหารจัดการสำนักงานอธิการบดี
2. ร้อยละความสำเร็จการเบิกจ่ายงบประมาณ

### ➤ แผนกลยุทธ์ที่ 2 พัฒนาบุคลากร และระบบสวัสดิการและสิทธิประโยชน์

- กลยุทธ์ที่ 2 เสริมสร้าง ความรู้ความเข้าใจ ปลูกจิตสำนึกในการให้บริการที่ดี และเสริมสร้างแรงจูงใจ

#### แก่คณาจารย์และบุคลากร

เป้าประสงค์ มีระบบและกลไกในการพัฒนาบุคลากร มีทักษะในการทำงานอย่างสร้างสรรค์

ตอบสนองความต้องการของผู้รับบริการ และส่งเสริมความก้าวหน้าในด้านวิชาการและวิชาชีพ

#### 🚩 แนวทางการดำเนินงาน

1. พัฒนาอาจารย์ให้มีศักยภาพทางวิชาการ
2. สนับสนุนการเข้าสู่ตำแหน่งทางวิชาการ
3. พัฒนาบุคลากรสายสนับสนุนให้มีความรู้ ความสามารถ ทักษะความชำนาญในวิชาชีพ
4. ส่งเสริมการมีส่วนร่วม การทำงานเป็นทีมและความเป็นหนึ่งเดียว
5. ปลูกฝังคุณธรรมจริยธรรมและคุณภาพการบริการที่ดี
6. พัฒนาระบบสวัสดิการและสิทธิประโยชน์

## 🚩 ตัวชี้วัด

1. จำนวนอาจารย์ที่มีวุฒิปริญญาเอก
2. จำนวนอาจารย์ที่ดำรงตำแหน่งทางวิชาการ
3. จำนวนของบุคลากรสายสนับสนุนได้รับการพัฒนาตามตำแหน่งหรือสอดคล้องกับภารกิจหน่วยงาน
4. ระดับความสำเร็จของการพัฒนาบุคลากรให้มีจิตบริการและทำงานเป็นทีม
5. ระดับความพึงพอใจของผู้รับบริการด้านมาตรฐานการบริการ
6. ระดับความพึงพอใจของบุคลากรด้านสวัสดิการและสิทธิประโยชน์

## ➤ แผนกลยุทธ์ที่ 3 บริหารจัดการพื้นที่ให้เกิดประโยชน์สูงสุด

- กลยุทธ์ที่ 3 สนับสนุนสิ่งอำนวยความสะดวก สภาพแวดล้อมและบริการที่เอื้อต่อการเรียนรู้ และสร้างเสริมคุณภาพชีวิตที่ดีให้แก่นิสิตและบุคลากร

เป้าประสงค์ บุคลากรและนิสิตมีสิ่งอำนวยความสะดวก สภาพแวดล้อม ความปลอดภัยและคุณภาพชีวิตที่ดี

### 🚩 แนวทางการดำเนินงาน

1. สนับสนุนและจัดหาสิ่งอำนวยความสะดวก
2. พัฒนาสภาพแวดล้อมให้มีความเหมาะสมเอื้อต่อการทำงานและการเรียนรู้

### 🚩 ตัวชี้วัด

1. ระดับความพึงพอใจของผู้รับบริการด้านความพร้อมในการบริหารจัดการพื้นที่
2. จำนวนอาคาร/พื้นที่ ที่ได้รับการปรับปรุงสภาพแวดล้อม

## ➤ แผนกลยุทธ์ที่ 4 ส่งเสริมวัฒนธรรมองค์กรเชิงคุณภาพและองค์กรแห่งการเรียนรู้

- กลยุทธ์ที่ 4 เสริมสร้างวัฒนธรรมขององค์กรเชิงคุณภาพและองค์กรแห่งการเรียนรู้

เป้าประสงค์ ทุกหน่วยงานมีวัฒนธรรมคุณภาพ

### 🚩 แนวทางการดำเนินงาน

1. พัฒนาระบบและกลไกการประกันคุณภาพการศึกษาทั้งภายในและภายนอกให้มีคุณภาพ
2. สร้างเครือข่ายการประกันคุณภาพทั้งภายในและภายนอกองค์กร

### 🚩 ตัวชี้วัด

1. ระดับความสำเร็จการใช้เกณฑ์ประกันคุณภาพการศึกษา
2. ระดับความสำเร็จในการสร้างเครือข่ายด้านการประกันคุณภาพ

## ➤ แผนกลยุทธ์ที่ 5 สนับสนุนการบริหารความต่อเนื่องเพื่อการจัดตั้งหน่วยงานตามพันธกิจของมหาวิทยาลัย

- กลยุทธ์ที่ 5 สนับสนุนการจัดตั้งหน่วยงานใหม่

เป้าประสงค์ มหาวิทยาลัยมีการจัดตั้งหน่วยงานตามพันธกิจของมหาวิทยาลัย

### 🚩 แนวทางการดำเนินงาน

1. ส่งเสริม สนับสนุนการบริหารจัดการตามนโยบายการเตรียมความพร้อมจัดตั้งหน่วยงานใหม่

### 🚩 ตัวชี้วัด

1. ระดับความสำเร็จของการบริหารงานตามนโยบายการเตรียมความพร้อมจัดตั้งหน่วยงานใหม่



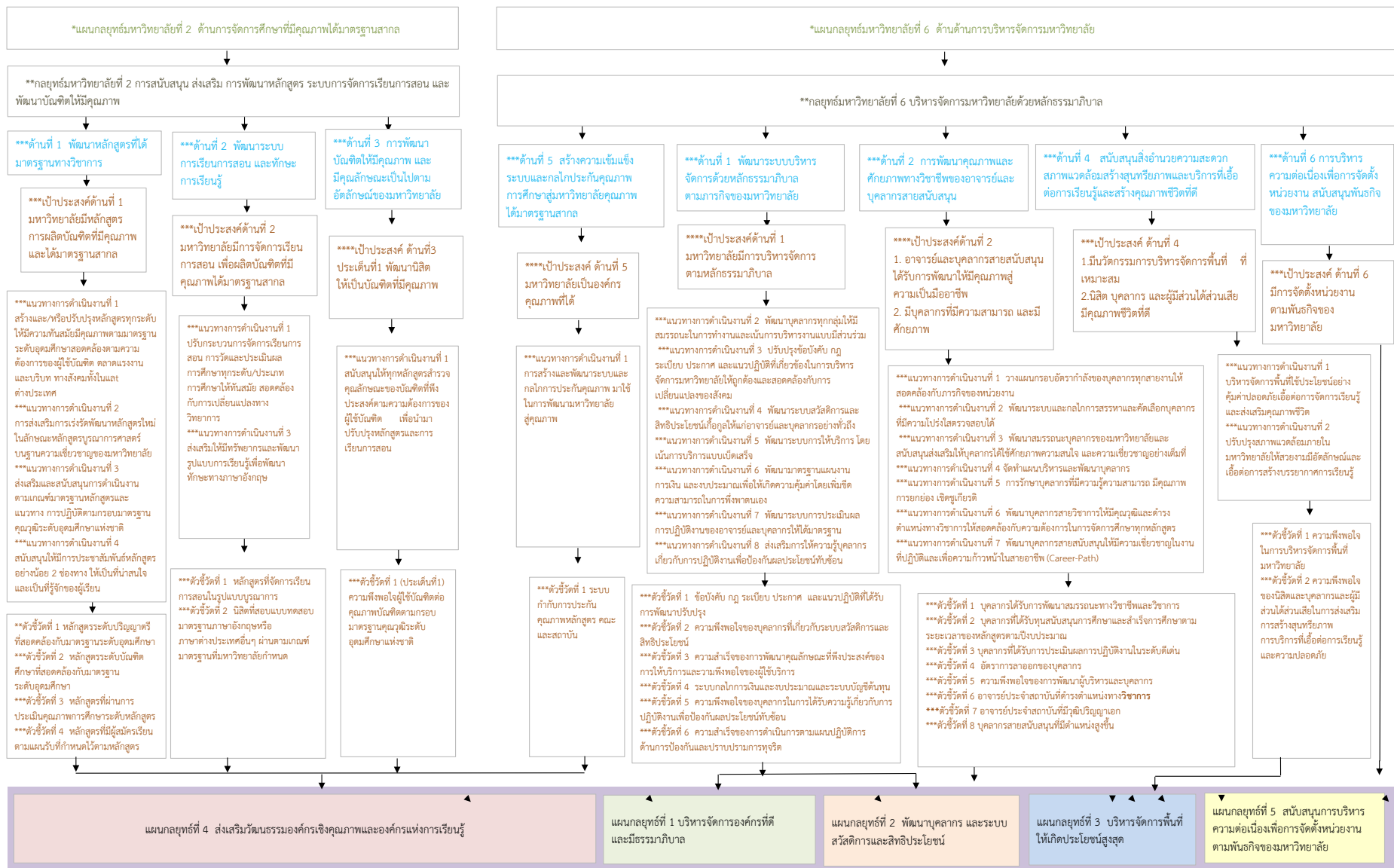
ตัวชี้วัดเป้าประสงค์และค่าเป้าหมาย

ตัวชี้วัดเป้าประสงค์	ค่าเป้าหมาย
<b>เป้าประสงค์</b> มีการบริหารจัดการด้านสารบรรณ ด้านบุคลากร ด้านแผนและงบประมาณ ด้านการเงิน บัญชีและพัสดุ ด้านอาคารสถานที่ ที่มีคุณภาพ	
1. ระดับของความสำเร็จในการบริหารงาน 2. ร้อยละความสำเร็จการเบิกจ่ายงบประมาณ	ระดับ 5 ร้อยละ 100
<b>เป้าประสงค์</b> มีระบบและกลไกในการพัฒนาบุคลากร มีทักษะในการทำงานอย่างสร้างสรรค์ ตอบสนองความต้องการของผู้รับบริการ และส่งเสริมความก้าวหน้าในด้านวิชาการและวิชาชีพ	
3. จำนวนอาจารย์ที่มีวุฒิปริญญาเอก 4. จำนวนอาจารย์ที่ดำรงตำแหน่งทางวิชาการ 5. จำนวนของบุคลากรสายสนับสนุนได้รับการพัฒนาตามตำแหน่งหรือสอดคล้องกับภารกิจหน่วยงาน 6. ระดับความสำเร็จของการพัฒนาบุคลากรให้มีจิตบริการและทำงานเป็นทีม 7. ระดับความพึงพอใจของผู้รับบริการด้านมาตรฐานการบริการ 8. ระดับความพึงพอใจของบุคลากรด้านสวัสดิการและสิทธิประโยชน์	ร้อยละ 30 ร้อยละ 40 ร้อยละ 90 ระดับ 5 ระดับ 5 ระดับ 5
<b>เป้าประสงค์</b> บุคลากรและนิสิตมีสิ่งอำนวยความสะดวก สภาพแวดล้อม ความปลอดภัยและคุณภาพชีวิตที่ดี	
9. ระดับความพึงพอใจของผู้รับบริการด้านความพร้อมในการบริหารจัดการพื้นที่ 10. จำนวนอาคาร/พื้นที่ ที่ได้รับการปรับปรุงสภาพแวดล้อม	ระดับ 5 ร้อยละ 90
<b>เป้าประสงค์</b> ทุกหน่วยงานมีวัฒนธรรมคุณภาพ	
11. ระดับความสำเร็จการใช้เกณฑ์ประกันคุณภาพการศึกษา 12. ระดับความสำเร็จในการสร้างเครือข่ายด้านการประกันคุณภาพ	ระดับ 5 ระดับ 5
<b>เป้าประสงค์</b> มหาวิทยาลัยมีการจัดตั้งหน่วยงานตามพันธกิจของมหาวิทยาลัย	
13. ระดับความสำเร็จของการบริหารงานตามนโยบายการเตรียมความพร้อมจัดตั้งหน่วยงานใหม่	ระดับ 5

ทั้งนี้ สำนักงานอธิการบดีได้กำหนดให้มีกระบวนการนำแผนกลยุทธ์สู่การปฏิบัติ โดยการมอบหมายหน่วยงาน/กอง ภายใต้สำนักงานอธิการบดี กำกับติดตามผลการดำเนินงานโดยกำหนดผู้รับผิดชอบอย่างจริงจังเป็นระบบและต่อเนื่อง และนำสู่การรายงานผลต่อคณะกรรมการประจำสำนักงานอธิการบดีและคณะกรรมการบริหารสำนักงานอธิการบดีเพื่อรับทราบและให้ข้อเสนอแนะในการปฏิบัติงาน เพื่อใช้เป็นข้อมูลสำคัญในการปรับเปลี่ยนกลยุทธ์กิจกรรมและแนวทางการทำงานให้เหมาะสมต่อไป

ความเชื่อมโยงของแผนกลยุทธ์มหาวิทยาลัยราชภัฏบ้านสมเด็จเจ้าพระยากับแผนกลยุทธ์สำนักงานอธิการบดี

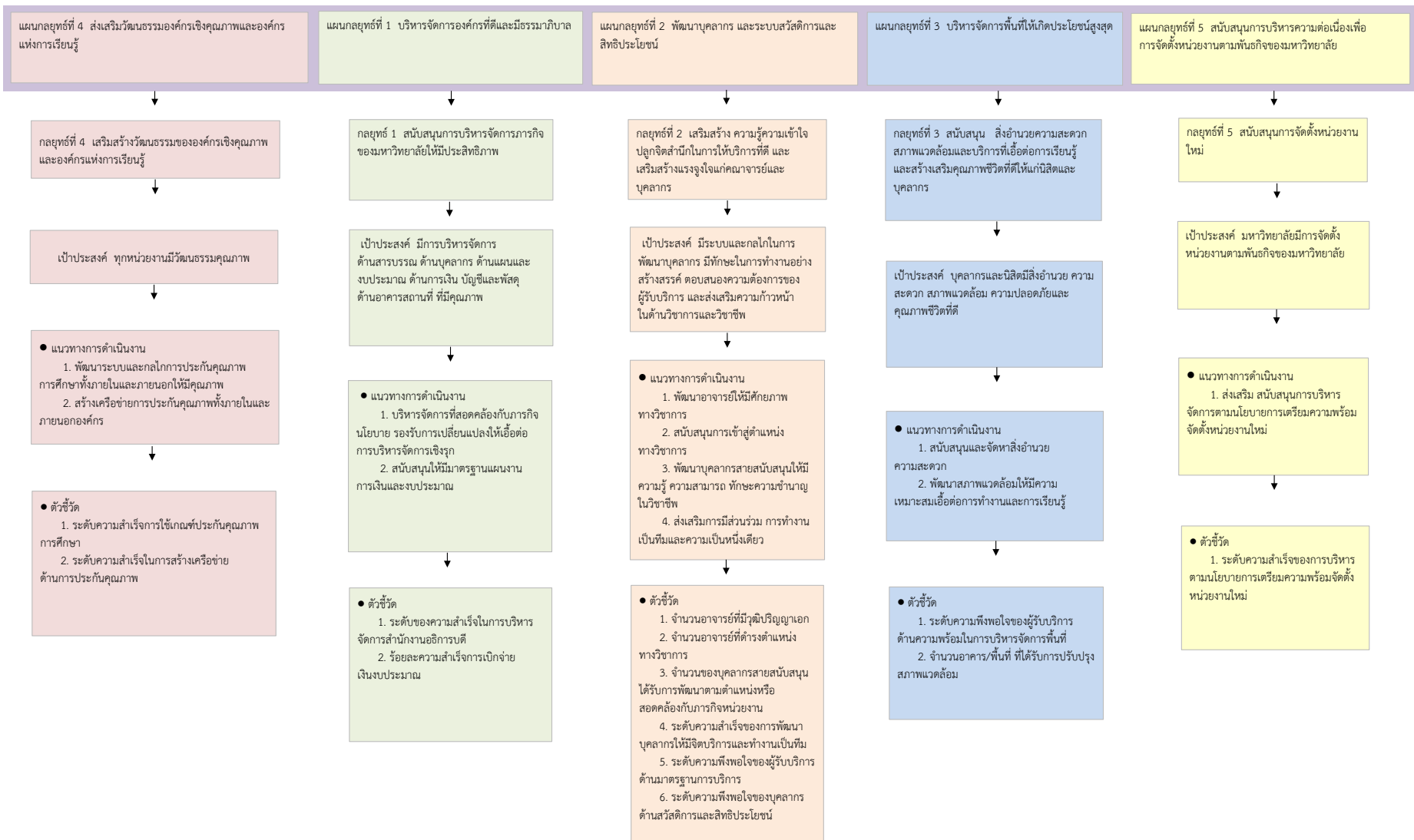
แผนกลยุทธ์มหาวิทยาลัยราชภัฏบ้านสมเด็จเจ้าพระยา พ.ศ.2558 - 2562 (ฉบับปรับปรุง)



ตารางที่ 1 แผนผังความเชื่อมโยงของแผนกลยุทธ์มหาวิทยาลัยราชภัฏบ้านสมเด็จเจ้าพระยากับแผนกลยุทธ์สำนักงานอธิการบดี

ความเชื่อมโยงของแผนกลยุทธ์มหาวิทยาลัยราชภัฏบ้านสมเด็จเจ้าพระยากับแผนกลยุทธ์สำนักงานอธิการบดี (ต่อ)

แผนกลยุทธ์สำนักงานอธิการบดี พ.ศ.2560



ตารางที่ 1 แผนผังความเชื่อมโยงของแผนกลยุทธ์มหาวิทยาลัยราชภัฏบ้านสมเด็จเจ้าพระยากับแผนกลยุทธ์สำนักงานอธิการบดี

แผนกลยุทธ์สำนักงานอธิการบดี

แผนกลยุทธ์สำนักงานอธิการบดี ประกอบด้วย 5 กลยุทธ์ 5 ยุทธวิธี 13 มาตรการ 13 ตัวชี้วัด

แผนกลยุทธ์สำนักงานอธิการบดี

แผนกลยุทธ์ที่ 1 บริหารจัดการองค์กรที่ดี และมีธรรมาภิบาล	แผนกลยุทธ์ที่ 2 พัฒนาบุคลากร และระบบสวัสดิการและสิทธิประโยชน์	แผนกลยุทธ์ที่ 3 บริหารจัดการพื้นที่ให้เกิดประโยชน์สูงสุด	แผนกลยุทธ์ที่ 4 ส่งเสริมวัฒนธรรมองค์กรเชิงคุณภาพและองค์กรแห่งการเรียนรู้	แผนกลยุทธ์ที่ 5 สนับสนุนการบริหารความต่อเนื่องเพื่อการจัดตั้งหน่วยงานตามพันธกิจของมหาวิทยาลัย
กลยุทธ์ที่ 1 สนับสนุนการบริหารจัดการภารกิจของมหาวิทยาลัยให้มีประสิทธิภาพ	กลยุทธ์ที่ 2 เสริมสร้าง ความรู้ความเข้าใจ ปลุกจิตสำนึกในการให้บริการที่ดี และเสริมสร้างแรงจูงใจ แก่คณาจารย์และบุคลากร	กลยุทธ์ที่ 3 สนับสนุนสิ่งอำนวยความสะดวก สภาพแวดล้อมและบริการที่เอื้อต่อการเรียนรู้ และสร้างเสริมคุณภาพชีวิตที่ดีให้แก่นิสิตและบุคลากร	กลยุทธ์ที่ 4 เสริมสร้างวัฒนธรรมขององค์กรเชิงคุณภาพและองค์กรแห่งการเรียนรู้	กลยุทธ์ที่ 5 สนับสนุนการจัดตั้งหน่วยงานใหม่
เป้าประสงค์ มีการบริหารจัดการด้านสารบรรณ ด้านบุคลากร ด้านแผนและงบประมาณ ด้านการเงิน บัญชีและพัสดุ ด้านอาคารสถานที่ที่มีคุณภาพ	เป้าประสงค์ มีระบบและกลไก ในการพัฒนาบุคลากร มีทักษะในการทำงานอย่างสร้างสรรค์ ตอบสนองความต้องการของผู้รับบริการ และส่งเสริมความก้าวหน้าในด้านวิชาการและวิชาชีพ	เป้าประสงค์ บุคลากรและนิสิตมีสิ่งอำนวยความสะดวก สภาพแวดล้อม ความปลอดภัยและคุณภาพชีวิตที่ดี	เป้าประสงค์ ทุกหน่วยงานมีวัฒนธรรมคุณภาพ	เป้าประสงค์ มหาวิทยาลัยมีการจัดตั้งหน่วยงานตามพันธกิจของมหาวิทยาลัย
<p><b>**แนวทางการดำเนินงาน</b></p> <ol style="list-style-type: none"> <li>1. บริหารจัดการที่สอดคล้องกับภารกิจ นโยบายรองรับการเปลี่ยนแปลงให้เอื้อต่อการบริหารจัดการเชิงรุก</li> <li>2. สนับสนุนให้มีมาตรฐานแผนงาน การเงินและงบประมาณ</li> </ol> <p><b>***ตัวชี้วัด</b></p> <ol style="list-style-type: none"> <li>1. ระดับของความสำเร็จ ในการบริหารจัดการสำนักงานอธิการบดี</li> <li>2. ร้อยละความสำเร็จ การเบิกจ่ายเงินงบประมาณ</li> </ol> <p>1.</p>	<p><b>**แนวทางการดำเนินงาน</b></p> <ol style="list-style-type: none"> <li>1. พัฒนาอาจารย์ให้มีศักยภาพ ทางวิชาการ</li> <li>2. สนับสนุนการเข้าสู่ตำแหน่งทางวิชาการ</li> <li>3. พัฒนาบุคลากรสายสนับสนุน ให้มีความรู้ความสามารถ ทักษะความชำนาญในวิชาชีพ</li> <li>4. ส่งเสริมการมีส่วนร่วมการทำงานเป็นทีมและความเป็นหนึ่งเดียว</li> <li>5. ปลูกฝังคุณธรรมจริยธรรมและคุณภาพการบริการที่ดี</li> <li>6. พัฒนาระบบสวัสดิการ และสิทธิประโยชน์</li> </ol> <p><b>***ตัวชี้วัด</b></p> <ol style="list-style-type: none"> <li>1. จำนวนอาจารย์ที่มีวุฒิปริญญาเอก</li> <li>2. จำนวนอาจารย์ที่ดำรงตำแหน่งทางวิชาการ</li> <li>3. จำนวนของบุคลากรสายสนับสนุน ได้รับการพัฒนาตามตำแหน่งหรือสอดคล้องกับภารกิจหน่วยงาน</li> <li>4. ระดับความสำเร็จของการพัฒนาบุคลากรให้มีจิตบริการและทำงานเป็นทีม</li> <li>5. ระดับความพึงพอใจของผู้รับบริการด้านมาตรฐานการบริการ</li> <li>5. ระดับความพึงพอใจของบุคลากร ด้านสวัสดิการและสิทธิประโยชน์</li> </ol>	<p><b>**แนวทางการดำเนินงาน</b></p> <ol style="list-style-type: none"> <li>1. สนับสนุนและจัดหาสิ่งอำนวยความสะดวก</li> <li>2. พัฒนาสภาพแวดล้อมให้มีความเหมาะสมเอื้อต่อการทำงานและการเรียนรู้</li> </ol> <p><b>***ตัวชี้วัด</b></p> <ol style="list-style-type: none"> <li>1. ระดับความพึงพอใจของผู้รับบริการด้านความพร้อมในการบริหารจัดการพื้นที่</li> <li>2. จำนวนอาคาร/พื้นที่ ที่ได้รับการปรับปรุงสภาพแวดล้อม</li> </ol>	<p><b>**แนวทางการดำเนินงาน</b></p> <ol style="list-style-type: none"> <li>1. พัฒนาระบบและกลไก การประกันคุณภาพ การศึกษา ทั้งภายนอกและภายในให้มีคุณภาพ</li> <li>2. สร้างเครือข่ายการประกันคุณภาพทั้งภายในและภายนอกองค์กร</li> </ol> <p><b>***ตัวชี้วัด</b></p> <ol style="list-style-type: none"> <li>1. ระดับความสำเร็จการใช้เกณฑ์ประกันคุณภาพ การศึกษา</li> <li>2. ระดับความสำเร็จในการ สร้างเครือข่ายด้านการประกันคุณภาพ</li> </ol>	<p><b>**แนวทางการดำเนินงาน</b></p> <ol style="list-style-type: none"> <li>1. ส่งเสริม สนับสนุนการบริหารจัดการตามนโยบายการเตรียมความพร้อมจัดตั้งหน่วยงานใหม่</li> </ol> <p><b>***ตัวชี้วัด</b></p> <ol style="list-style-type: none"> <li>1. ระดับความสำเร็จของการบริหารงานตามนโยบายการเตรียมความพร้อมจัดตั้งหน่วยงานใหม่</li> </ol>

**แผนกลยุทธ์สำนักงานอธิการบดี(ต่อ)**

แผนกลยุทธ์ที่ 1 บริหารจัดการองค์กรที่ดี และมีธรรมาภิบาล	แผนกลยุทธ์ที่ 2 พัฒนาบุคลากร และระบบสวัสดิการและสิทธิประโยชน์	แผนกลยุทธ์ที่ 3 บริหารจัดการพื้นที่ให้เกิดประโยชน์สูงสุด	แผนกลยุทธ์ที่ 4 ส่งเสริมวัฒนธรรมองค์กรเชิงคุณภาพและองค์กรแห่งการเรียนรู้	แผนกลยุทธ์ที่ 5 สนับสนุนการบริหารความต่อเนื่องเพื่อการจัดตั้งหน่วยงานตามพันธกิจของมหาวิทยาลัย
<p><b>****โครงการ/กิจกรรม</b></p> <ol style="list-style-type: none"> <li>1. โครงการบริหารจัดการมหาวิทยาลัย</li> <li>2. อาคารฝึกปฏิบัติการทางวิชาชีพครู</li> <li>3. โครงการปรับปรุงห้องสำนักงาน</li> <li>4. โครงการอบรมเรื่องการปฏิบัติงานเพื่อป้องกันผลประโยชน์ทับซ้อน</li> <li>5. โครงการพัฒนาศักยภาพผู้บริหารระดับสูง</li> <li>6. โครงการยกระดับศักยภาพนักวิจัย</li> <li>7. โครงการพัฒนาระบบบริหารจัดการคณะกรรมการจริยธรรมในมนุษย์</li> <li>8. โครงการจัดประชุมของสำนักงานสภามหาวิทยาลัย</li> <li>9. โครงการสัมมนาทบทวนงานนโยบาย(Retreat)ของสภามหาวิทยาลัย</li> <li>10. โครงการจัดทำจุลสารจดหมายข่าวสภามหาวิทยาลัยรายกัฏฐา</li> <li>11. โครงการส่งเสริมและพัฒนาโครงสร้างพื้นฐาน</li> <li>12. โครงการประชาสัมพันธ์เผยแพร่ เพื่องานมหาวิทยาลัย</li> <li>13. โครงการจัดการเรียนการสอนวิชาศึกษาทั่วไป</li> <li>14. โครงการการดำเนินงานกองกลาง</li> <li>15. โครงการบริหารจัดการองค์กร</li> <li>16. โครงการบริหารงานกลางมหาวิทยาลัย/กองแผน</li> <li>17. โครงการบริหารงานกลางมหาวิทยาลัย/กองคลัง</li> <li>18. โครงการพัฒนาระบบการเรียนการสอน และทักษะการเรียนรู้</li> <li>19. โครงการบริหารการประชุมคณะกรรมการชุดต่างๆ</li> <li>20. โครงการการดำเนินการทางวินัย</li> <li>21. โครงการจัดการเรียนการสอน กศ.พ.(สังคม)</li> <li>22. โครงการจัดการเรียนการสอน กศ.พ.(วิทย์)</li> <li>23. โครงการค่าใช้จ่ายในการดำเนินงานสำหรับบุคลากรภาครัฐ</li> <li>24. โครงการสมทบค่าสาธารณูปโภค</li> </ol>	<p><b>****โครงการ/กิจกรรม</b></p> <ol style="list-style-type: none"> <li>1. โครงการให้ทุนพัฒนาบุคลากร</li> <li>2. โครงการพัฒนาบุคลากรสายสอนให้ดำรงตำแหน่งทางวิชาการ</li> <li>3. โครงการพัฒนาบุคลากรสายสนับสนุนให้ดำรงตำแหน่งสูงขึ้น</li> <li>4. สวัสดิการสำหรับบุคลากรและคณาจารย์ในกองทุนสำรองเลี้ยงชีพ</li> </ol>	<p><b>****โครงการ/กิจกรรม</b></p> <ol style="list-style-type: none"> <li>1. โครงการจ้างเหมาบริการ/ดำเนินงาน</li> <li>2. โครงการบริหารดำเนินงานจ้างเหมาบริการ ให้การสนับสนุนการเรียนการสอน</li> <li>3. โครงการจัดหา/ซ่อมแซมวัสดุ/อุปกรณ์สำนักงาน</li> <li>4. โครงการอบรมเชิงปฏิบัติการ การอนุรักษ์พลังงาน (ต่อเนื่อง)</li> <li>5. โครงการจ้างเหมาบริการ/ดำเนินงานปรับปรุง/ก่อสร้าง</li> </ol>	<p><b>****โครงการ/กิจกรรม</b></p> <ol style="list-style-type: none"> <li>1. โครงการบริหารจัดการงานประกันคุณภาพการศึกษา</li> <li>2. โครงการประเมินคุณภาพการศึกษา</li> <li>3. โครงการบริหารจัดการงานประกันคุณภาพการศึกษา</li> </ol>	<p><b>****โครงการ/กิจกรรม</b></p> <ol style="list-style-type: none"> <li>1. โครงการตอบแทนเงินเดือนผู้บริหารสละขยายโสม</li> <li>2. โครงการพัฒนาศูนย์ความเป็นเลิศตามอัตลักษณ์ที่โดดเด่นของมหาวิทยาลัย(ผลิตบัณฑิตครู)</li> <li>3. โครงการพัฒนาศูนย์ความเป็นเลิศตามอัตลักษณ์ที่โดดเด่นของมหาวิทยาลัย(ผลิตบัณฑิตดนตรี)</li> <li>4. โครงการพัฒนาศูนย์ความเป็นเลิศตามอัตลักษณ์ที่โดดเด่นของมหาวิทยาลัย(ผลิตบัณฑิตวิทย์สุขภาพ)</li> <li>5. โครงการพัฒนาศูนย์ความเป็นเลิศตามอัตลักษณ์ที่โดดเด่นของมหาวิทยาลัย(อุตสาหกรรมบริการ)</li> <li>6. โครงการพัฒนาศูนย์ความเป็นเลิศตามอัตลักษณ์ที่โดดเด่นของมหาวิทยาลัย(บริการวิชาการ)</li> </ol>

แผนกลยุทธ์สำนักงานอธิการบดี(ต่อ)

แผนกลยุทธ์ที่ 1 บริหารจัดการองค์กรที่ดี และมีธรรมาภิบาล	แผนกลยุทธ์ที่ 2 พัฒนาบุคลากร และระบบสวัสดิการและสิทธิประโยชน์	แผนกลยุทธ์ที่ 3 บริหารจัดการพื้นที่ให้เกิดประโยชน์สูงสุด	แผนกลยุทธ์ที่ 4 ส่งเสริมวัฒนธรรมองค์กรเชิงคุณภาพและองค์กรแห่งการเรียนรู้	แผนกลยุทธ์ที่ 5 สนับสนุนการบริหารความต่อเนื่องเพื่อการจัดตั้งหน่วยงานตามพันธกิจของมหาวิทยาลัย
25. โครงการประชุมกรรมการและอนุกรรมการบริหารการเงินและทรัพย์สิน 26. โครงการจ่ายคืนค่าธรรมเนียมการศึกษา 27. โครงการตอบแทนเงินเดือนผู้บริหาร 28. โครงการตอบแทนเงินตำแหน่งผู้บริหาร 29. โครงการสมทบค่าสาธารณูปโภค 30. โครงการตอบแทนเงินตำแหน่งวิชาชีพนิติกร 31. โครงการจัดจ้างบุคลากร 32. โครงการค่าทำบัตรประจำตัวนักศึกษาใหม่ 33. โครงการจ้างอาจารย์เกษียณอายุราชการ 34. โครงการสำรองบริหารจัดการทั่วไป 35. โครงการสำรองที่ปรึกษาด้านก่อสร้าง 36. โครงการจ่ายคืนค่าธรรมเนียมการศึกษา 37. โครงการจัดจ้างบุคลากร 38. โครงการงบกลางอธิการ 39. โครงการจ่ายคืนค่าธรรมเนียมการศึกษา 40. โครงการพัฒนามาตรฐานแผนงาน งบประมาณ และการติดตามผล 41. โครงการสมทบค่าสาธารณูปโภค(กศ.พ.) 42. โครงการจ่ายคืนค่าธรรมเนียมการศึกษา(กศ.พ.) 43. ค่าดำเนินงานนอกเวลานักศึกษาใหม่(กศ.พ.) 44. โครงการบริหารจัดการทั่วไป(กศ.พ.) 45. ค่าทำบัตรประจำตัวนักศึกษาใหม่(กศ.พ.) 46. โครงการสมทบค่าสาธารณูปโภค(กศ.บพ.)				

### ส่วนที่ 3

รายละเอียดของแผนปฏิบัติราชการ 4 ปี(พ.ศ.2561 – 2564)  
สำนักงานอธิการบดี

รายละเอียดแผนปฏิบัติการ 4 ปี (พ.ศ.2561-2564) ของสำนักงานอธิการบดี

แผนกลยุทธ์ที่ 1 บริหารจัดการองค์กรที่ดี และมีธรรมาภิบาล

ประเด็นกลยุทธ์	เป้าประสงค์เชิงกลยุทธ์	แนวทาง/วิธีการดำเนินงาน	ตัวชี้วัด	เป้าหมาย				โครงการ	วงเงินจําแนกรายปี(หน่วย:ล้านบาท)				ผู้รับผิดชอบ
				61	62	63	64		61	62	63	64	
กลยุทธ์ 1 สนับสนุนการบริหารจัดการภารกิจของมหาวิทยาลัยให้มีประสิทธิภาพ	มีการบริหารจัดการด้านสารบรรณ ด้านบุคลากร ด้านแผนและงบประมาณ ด้านการเงิน บัญชีและพัสดุด้านอาคารสถานที่ ที่มีคุณภาพ	1. บริหารจัดการที่สอดคล้องกับภารกิจ นโยบาย รองรับการเปลี่ยนแปลงให้เอื้อต่อการบริหารจัดการเชิงรุก	1. ระดับของความสำเร็จในการบริหารจัดการสำนักงานอธิการบดี	ระดับ 5	ระดับ 5	ระดับ 5	ระดับ 5	1. โครงการบริหารจัดการมหาวิทยาลัย	1.260	1.260	1.260	1.260	กผ. บริหารงานกลาง
								2. โครงการอบรมเรื่อง การปฏิบัติงาน เพื่อป้องกัน ผลประโยชน์ทับซ้อน	0.215	0.215	0.215	0.215	กทบ. บริหารงานกลาง
								3. โครงการพัฒนาศักยภาพผู้บริหารระดับสูง	0.750	0.750	0.750	0.750	ฝ่ายบริหาร
								4. โครงการบริหารจัดการองค์กร	0.380	0.380	0.380	0.380	กทบ.-สนอ.
กลยุทธ์ 1 สนับสนุนการบริหารจัดการภารกิจของมหาวิทยาลัยให้มีประสิทธิภาพ	มีการบริหารจัดการด้านสารบรรณ ด้านบุคลากร ด้านแผนและงบประมาณ ด้านการเงิน บัญชีและพัสดุด้านอาคารสถานที่ ที่มีคุณภาพ	1. บริหารจัดการที่สอดคล้องกับภารกิจ นโยบาย รองรับการเปลี่ยนแปลงให้เอื้อต่อการบริหารจัดการเชิงรุก	1. ระดับของความสำเร็จในการบริหารจัดการสำนักงานอธิการบดี	ระดับ 5	ระดับ 5	ระดับ 5	ระดับ 5	5. โครงการบริหารงานกลาง มหาวิทยาลัย/กองแผน	0.315	0.315	0.315	0.315	กผ.-สนอ.
								6. โครงการบริหารงานกลาง มหาวิทยาลัย/กองคลัง	0.380	0.380	0.380	0.380	กค.-สนอ.



ประเด็นกลยุทธ์	เป้าประสงค์เชิงกลยุทธ์	แนวทาง/วิธีการดำเนินงาน	ตัวชี้วัด	เป้าหมาย				โครงการ	วงเงินจําแนกรายปี(หน่วย:ล้านบาท)				ผู้รับผิดชอบ
				61	62	63	64		61	62	63	64	
								7. โครงการการดำเนินการทางวินัย	0.708	0.708	0.708	0.708	กบب. บริหารงานกลาง
								8. โครงการจัดการเรียนการสอน กศ.พ. (สังคม)	*อยู่ระหว่างการประมาณการจัดสรร*				กค. บริหารงานกลาง
								9. โครงการจัดการเรียนการสอน กศ.พ. (วิทย์)	*อยู่ระหว่างการประมาณการจัดสรร*				กค. บริหารงานกลาง
กลยุทธ์ 1 สนับสนุนการบริหารจัดการภารกิจของมหาวิทยาลัยให้มีประสิทธิภาพ	มีการบริหารจัดการด้านสารบรรณ ด้านบุคลากร ด้านแผนและงบประมาณ ด้านการเงิน บัญชีและพัสดุด้านอาคารสถานที่ ที่มีคุณภาพ	2. สนับสนุนให้มีมาตรฐานแผนงาน การเงินและงบประมาณ	2. ร้อยละความสำเร็จการเบิกจ่ายงบประมาณ	ร้อยละ 100	ร้อยละ 100	ร้อยละ 100	ร้อยละ 100	10. โครงการค่าใช้จ่ายในการดำเนินงานสำหรับบุคลากรภาครัฐ	*อยู่ระหว่างการประมาณการจัดสรร*				กค. บริหารงานกลาง
								11. โครงการสมทบค่าสาธารณูปโภค	*อยู่ระหว่างการประมาณการจัดสรร*				กค. บริหารงานกลาง
								12. โครงการประชุมกรรมการและอนุกรรมการบริหารการเงินและทรัพย์สิน	*อยู่ระหว่างการประมาณการจัดสรร*				กค. บริหารงานกลาง
								13. โครงการจ่ายคืนค่าธรรมเนียมการศึกษา	*อยู่ระหว่างการประมาณการจัดสรร*				กค. บริหารงานกลาง
								14. โครงการตอบแทนเงินเดือนผู้บริหาร	*อยู่ระหว่างการประมาณการจัดสรร*				กค. บริหารงานกลาง
								15. โครงการตอบแทนเงินตำแหน่งผู้บริหาร	*อยู่ระหว่างการประมาณการจัดสรร*				กค. บริหารงานกลาง
								16. โครงการสมทบค่าสาธารณูปโภค	*อยู่ระหว่างการประมาณการจัดสรร*				กค. บริหารงานกลาง

ประเด็นกลยุทธ์	เป้าประสงค์เชิงกลยุทธ์	แนวทาง/วิธีการดำเนินงาน	ตัวชี้วัด	เป้าหมาย				โครงการ	วงเงินจําแนกรายปี(หน่วย:ล้านบาท)				ผู้รับผิดชอบ
				61	62	63	64		61	62	63	64	
								17. โครงการตอบแทนเงินตำแหน่งวิชาชีพนิติกร	*อยู่ระหว่างการประมาณการจัดสรร*				กค. บริหารงานกลาง
								18. โครงการจัดจ้างบุคลากร	*อยู่ระหว่างการประมาณการจัดสรร*				กค. บริหารงานกลาง
								19. โครงการค่าทำบัตรประจำตัวนักศึกษาใหม่	*อยู่ระหว่างการประมาณการจัดสรร*				กค. บริหารงานกลาง
กลยุทธ์ 1 สนับสนุนการบริหารจัดการภารกิจของมหาวิทยาลัยให้มีประสิทธิภาพ	มีการบริหารจัดการด้านสารบรรณ ด้านบุคลากรด้านแผนและงบประมาณด้านการเงิน บัญชีและพัสดุด้านอาคารสถานที่ ที่มีคุณภาพ	2. สนับสนุนให้มีมาตรฐานแผนงานการเงินและงบประมาณ	2. ร้อยละความสำเร็จการเบิกจ่ายงบประมาณ	ร้อยละ 100	ร้อยละ 100	ร้อยละ 100	ร้อยละ 100	20. โครงการจ้างอาจารย์เกษียณอายุราชการ	*อยู่ระหว่างการประมาณการจัดสรร*				กค. บริหารงานกลาง
								21. โครงการสำรองบริหารจัดการทั่วไป	*อยู่ระหว่างการประมาณการจัดสรร*				กค. บริหารงานกลาง
								22. โครงการสำรองที่ปรึกษาด้านก่อสร้าง	*อยู่ระหว่างการประมาณการจัดสรร*				กค. บริหารงานกลาง
								23. โครงการจ่ายคืนค่าธรรมเนียมการศึกษา	*อยู่ระหว่างการประมาณการจัดสรร*				กค. บริหารงานกลาง
								24. โครงการจัดจ้างบุคลากร	*อยู่ระหว่างการประมาณการจัดสรร*				กค. บริหารงานกลาง
								25. โครงการงบกลางอธิการ	*อยู่ระหว่างการประมาณการจัดสรร*				กค. บริหารงานกลาง
								26. โครงการจ่ายคืนค่าธรรมเนียมการศึกษา	*อยู่ระหว่างการประมาณการจัดสรร*				กค. บริหารงานกลาง

ประเด็นกลยุทธ์	เป้าประสงค์เชิงกลยุทธ์	แนวทาง/วิธีการดำเนินงาน	ตัวชี้วัด	เป้าหมาย				โครงการ	วงเงินจําแนกรายปี(หน่วย:ล้านบาท)				ผู้รับผิดชอบ
				61	62	63	64		61	62	63	64	
								27. โครงการพัฒนา มาตรฐานแผนงาน งบประมาณ และการ ติดตามผล	*อยู่ระหว่างการประมาณการจัดสรร*	กค. บริหารงานกลาง			
								28. โครงการสมทบค่า สาธารณูปโภค(กศ.พ.)	*อยู่ระหว่างการประมาณการจัดสรร*	กค. บริหารงานกลาง			
								29. โครงการจ่ายคืน ค่าธรรมเนียม การศึกษา(กศ.พ.)	*อยู่ระหว่างการประมาณการจัดสรร*	กค. บริหารงานกลาง			
กลยุทธ์ 1 สนับสนุนการบริหาร จัดการภารกิจของมหาวิทยาลัยให้ มีประสิทธิภาพ	มีการบริหารจัดการด้าน สารบรรณ ด้านบุคลากร ด้านแผนและงบประมาณ ด้านการเงิน บัญชีและ พัสดุด้านอาคารสถานที่ ที่ มีคุณภาพ	2. สนับสนุนให้มี มาตรฐานแผนงาน การเงินและงบประมาณ	2. ร้อยละ ความสำเร็จการ เบิกจ่ายงบประมาณ	ร้อยละ 100	ร้อยละ 100	ร้อยละ 100	ร้อยละ 100	30. ค่าดำเนินงานนอก เวลานักศึกษาใหม่ (กศ.พ.)	*อยู่ระหว่างการประมาณการจัดสรร*				
								31. โครงการบริหาร จัดการทั่วไป(กศ.พ.)	*อยู่ระหว่างการประมาณการจัดสรร*	กค. บริหารงานกลาง			
								32. ค่าทำบัตร ประจำตัว นักศึกษาใหม่(กศ.พ.)	*อยู่ระหว่างการประมาณการจัดสรร*	กค. บริหารงานกลาง			
								33. โครงการสมทบค่า สาธารณูปโภค(กศ.บพ.)	*อยู่ระหว่างการประมาณการจัดสรร*	กค. บริหารงานกลาง			
<b>รวมแผนกลยุทธ์ที่ 1</b>								<b>33 โครงการ</b>					

รายละเอียดแผนปฏิบัติการ 4 ปี (พ.ศ.2561-2564) ของสำนักงานอธิการบดี

แผนกลยุทธ์ที่ 2 พัฒนาบุคลากร และระบบสวัสดิการและสิทธิประโยชน์

ประเด็นกลยุทธ์	เป้าประสงค์เชิงกลยุทธ์	แนวทาง/วิธีการดำเนินงาน	ตัวชี้วัด	เป้าหมาย				โครงการ	วงเงินจําแนกรายปี(หน่วย:ล้านบาท)				ผู้รับผิดชอบ
				61	62	63	64		61	62	63	64	
กลยุทธ์ที่ 2 เสริมสร้าง ความรู้ ความเข้าใจปลูกจิตสำนึกในการ ให้บริการที่ดี และเสริมสร้าง แรงจูงใจ แก่คณาจารย์และบุคลากร	มีระบบและกลไกใน การพัฒนาบุคลากร มี ทักษะในการทำงานอย่าง สร้างสรรค์ตอบสนองความ ต้องการของผู้รับบริการ และส่งเสริมความก้าวหน้า ในด้านวิชาการและวิชาชีพ	แนวทางที่ 1 พัฒนา อาจารย์ให้มีศักยภาพทาง วิชาการ	1. จำนวนอาจารย์ ที่มีวุฒิปริญญาเอก	ร้อยละ 30	ร้อยละ 30	ร้อยละ 30	ร้อยละ 30	34. โครงการให้ทุน พัฒนาบุคลากร	0.155	0.155	0.155	0.155	กบب. บริหารงานกลาง
		แนวทางที่ 2 สนับสนุน การเข้าสู่ตำแหน่งทาง วิชาการ	2. จำนวนอาจารย์ ที่ดำรงตำแหน่งทาง วิชาการ	ร้อยละ 40	ร้อยละ 40	ร้อยละ 40	ร้อยละ 40	35. โครงการพัฒนา บุคลากรสายสอน ให้ดำรงตำแหน่งทาง วิชาการ	2.917	2.917	2.917	2.917	กบบ. บริหารงานกลาง
		แนวทางที่ 3 พัฒนา บุคลากรสายสนับสนุน ให้มีความรู้ ความสามารถทักษะ ความชำนาญในวิชาชีพ	3. จำนวนของ บุคลากรสาย สนับสนุนได้รับการ พัฒนา ตาม ตำแหน่งหรือ สอดคล้องกับ ภารกิจหน่วยงาน	ร้อยละ 90	ร้อยละ 90	ร้อยละ 90	ร้อยละ 90	36. โครงการพัฒนา บุคลากรสายสนับสนุน ให้ดำรงตำแหน่งสูงขึ้น	1.530	1.530	1.530	1.530	กบบ. บริหารงานกลาง
								37. โครงการ คณะกรรมการสอบ ข้อเท็จจริงความรับผิดชอบ ทางละเมิด	0.505	0.505	0.505	0.505	กบบ. บริหารงานกลาง

ประเด็นกลยุทธ์	เป้าประสงค์เชิงกลยุทธ์	แนวทาง/วิธีการดำเนินงาน	ตัวชี้วัด	เป้าหมาย				โครงการ	วงเงินจําแนกรายปี(หน่วย:ล้านบาท)				ผู้รับผิดชอบ
				61	62	63	64		61	62	63	64	
								38. โครงการการดำเนินการทางกฎหมายและการดำเนินคดีทางศาล	0.050	0.050	0.050	0.050	กบب.บริหารงานกลาง
		แนวทางที่ 4 ส่งเสริมการมีส่วนร่วม การทำงานเป็นทีมและความเป็นหนึ่งเดียว	4. ระดับความสำเร็จของการพัฒนาบุคลากรให้มีจิตบริการและทำงานเป็นทีม	ระดับ 5	ระดับ 5	ระดับ 5	ระดับ 5	39. โครงการการดำเนินงานกองกลาง	0.475	0.475	0.475	0.475	กก.-สนอ.
								40. โครงการประชุมเชิงปฏิบัติการ สนอ.	0.753	0.753	0.753	0.753	กบบ.บริหารงานกลาง
								41. โครงการปฐมนิเทศพนักงานใหม่	0.145	0.145	0.145	0.145	กบบ.บริหารงานกลาง
กลยุทธ์ที่ 2 เสริมสร้าง ความรู้ความเข้าใจปลูกจิตสำนึกในการให้บริการที่ดี และเสริมสร้างแรงจูงใจ แก่คณาจารย์และบุคลากร	มีระบบและกลไกในการพัฒนาบุคลากร มีทักษะในการทำงานอย่างสร้างสรรค์ตอบสนองความต้องการของผู้รับบริการ และส่งเสริมความก้าวหน้าในด้านวิชาการและวิชาชีพ	แนวทางที่ 5 ปลูกฝังคุณธรรมจริยธรรมและคุณภาพการบริการที่ดี	5. ระดับความพึงพอใจของผู้รับบริการด้านมาตรฐานการบริการ	ระดับ 5	ระดับ 5	ระดับ 5	ระดับ 5	42. โครงการดำเนินงานกลาง สนอ.	0.950	0.142	0.194	0.252	กก. สนอ.

ประเด็นกลยุทธ์	เป้าประสงค์เชิงกลยุทธ์	แนวทาง/วิธีการดำเนินงาน	ตัวชี้วัด	เป้าหมาย				โครงการ	วงเงินจําแนกรายปี(หน่วย:ล้านบาท)				ผู้รับผิดชอบ
				61	62	63	64		61	62	63	64	
								43. โครงการดำเนินงานกองกลาง	0.380	0.380	0.380	0.380	กก. สนอ.
								44. โครงการบริหารการประชุมคณะกรรมการชุดต่างๆ	5.867	6.453	7.099	7.809	กก. บริหารงานกลาง
								45. โครงการอบรมเชิงปฏิบัติการ การเสริมสร้างคุณภาพการให้บริการ	0.412	0.453	0.499	0.548	กก. บริหารงานกลาง
		แนวทางที่ 6 พัฒนา ระบบสวัสดิการและสิทธิประโยชน์	6. ระดับความพึงพอใจของบุคลากรด้านสวัสดิการและสิทธิประโยชน์	ระดับ 5	ระดับ 5	ระดับ 5	ระดับ 5	46. สวัสดิการสำหรับบุคลากรและคณาจารย์ในกองทุนสำรองเลี้ยงชีพ	6.000	6.000	6.000	6.000	กบบ. บริหารงานกลาง
<b>รวมแผนกลยุทธ์ที่ 2</b>								<b>13 โครงการ</b>					

รายละเอียดแผนปฏิบัติการ 4 ปี (พ.ศ.2561-2564) ของสำนักงานอธิการบดี

แผนกลยุทธ์ที่ 3 บริหารจัดการพื้นที่ให้เกิดประโยชน์สูงสุด

ประเด็นกลยุทธ์	เป้าประสงค์เชิงกลยุทธ์	แนวทาง/วิธีการดำเนินงาน	ตัวชี้วัด	เป้าหมาย				โครงการ	วงเงินจำแนกรายปี(หน่วย:ล้านบาท)				ผู้รับผิดชอบ
				61	62	63	64		61	62	63	64	
กลยุทธ์ที่ 3 สนับสนุนสิ่งอำนวยความสะดวก สภาพแวดล้อมและบริการที่เอื้อต่อการเรียนรู้และสร้างเสริมคุณภาพชีวิตที่ดีให้แก่นิสิตและบุคลากร	บุคลากรและนิสิตมีสิ่งอำนวยความสะดวก สภาพแวดล้อม ความปลอดภัยและคุณภาพชีวิตที่ดี	1. บริหารจัดการที่สอดคล้องกับภารกิจ นโยบาย รองรับการเปลี่ยนแปลงให้เอื้อต่อการบริหารจัดการเชิงรุก	แนวทางที่ 1 สนับสนุนและจัดหาสิ่งอำนวยความสะดวก	ระดับ 5	ระดับ 5	ระดับ 5	ระดับ 5	47. โครงการดำเนินงานจัดหา/จ้างเหมาบริการ	9.257	9.257	9.257	9.257	กอส. บริหารงานกลาง
								48. โครงการดำเนินงานจัดซื้อ/จ้างทำ	0.380	0.380	0.380	0.380	กอส. สนอ.
			แนวทางที่ 2 พัฒนาสภาพแวดล้อมให้มีความเหมาะสมเอื้อต่อการทำงานและการเรียนรู้	ร้อยละ 90	ร้อยละ 90	ร้อยละ 90	ร้อยละ 90	49. โครงการจ้างเหมาบริการเพื่อสนับสนุนการเรียนการสอน	21.320	21.320	21.320	21.320	กอส. บริหารงานกลาง
รวมแผนกลยุทธ์ที่ 3									3 โครงการ				

รายละเอียดแผนปฏิบัติการ 4 ปี (พ.ศ.2561-2564) ของสำนักงานอธิการบดี

แผนกลยุทธ์ที่ 4 ส่งเสริมวัฒนธรรมองค์กรเชิงคุณภาพและองค์กรแห่งการเรียนรู้

ประเด็นกลยุทธ์	เป้าประสงค์เชิงกลยุทธ์	แนวทาง/วิธีการดำเนินงาน	ตัวชี้วัด	เป้าหมาย				โครงการ	วงเงินจําแนกรายปี(หน่วย:ล้านบาท)				ผู้รับผิดชอบ
				61	62	63	64		61	62	63	64	
กลยุทธ์ที่ 4 เสริมสร้างวัฒนธรรมขององค์กรเชิงคุณภาพและองค์กรแห่งการเรียนรู้	ทุกหน่วยงานมีวัฒนธรรมคุณภาพ	แนวทางที่ 1 พัฒนาระบบและกลไกการประกันคุณภาพการศึกษาทั้งภายในและภายนอกให้มีคุณภาพ	1. ระดับความสำเร็จการใช้เกณฑ์ประกันคุณภาพการศึกษา	ระดับ 5	ระดับ 5	ระดับ 5	ระดับ 5	51. โครงการบริหารจัดการงานประกันคุณภาพการศึกษา	*อยู่ระหว่างการประมาณการจัดสรร*				กผ.บริหารงานกลาง
								52. โครงการประเมินคุณภาพการศึกษา	1.000	1.000	1.000	1.000	กผ.บริหารงานกลาง
								53. โครงการบริหารจัดการงานประกันคุณภาพการศึกษา	0.064	0.064	0.064	0.064	กผ.-สนอ.
		แนวทางที่ 2 สร้างเครือข่ายการประกันคุณภาพทั้งภายในและภายนอกองค์กร	2.ระดับความสำเร็จในการสร้างเครือข่ายด้านการประกันคุณภาพ	ระดับ 5	ระดับ 5	ระดับ 5	ระดับ 5						
<b>รวมแผนกลยุทธ์ที่ 4</b>									<b>3 โครงการ</b>				



รายละเอียดโครงการตามแผนปฏิบัติการ 4 ปี (พ.ศ.2561-2564) ของสำนักงานอธิการบดี

แผนกลยุทธ์ที่ 5 สนับสนุนการบริหารความต่อเนื่องเพื่อการจัดตั้งหน่วยงานตามพันธกิจของมหาวิทยาลัย

ประเด็นกลยุทธ์	เป้าประสงค์เชิงกลยุทธ์	แนวทาง/วิธีการดำเนินงาน	ตัวชี้วัด	เป้าหมาย				โครงการ	วงเงินจําแนกรายปี(หน่วย:ล้านบาท)				ผู้รับผิดชอบ
				61	62	63	64		61	62	63	64	
กลยุทธ์ที่ 5 สนับสนุนการจัดตั้งหน่วยงานใหม่	มหาวิทยาลัยมีการจัดตั้งหน่วยงานตามพันธกิจของมหาวิทยาลัย	แนวทางที่ 1 ส่งเสริมสนับสนุนการบริหารจัดการตามนโยบายการเตรียมความพร้อมจัดตั้งหน่วยงานใหม่	1. ระดับความสำเร็จของการบริหารตามนโยบายการเตรียมความพร้อมจัดตั้งหน่วยงานใหม่	ระดับ 5	ระดับ 5	ระดับ 5	ระดับ 5	54. โครงการตอบแทนเงินเดือนผู้บริหารสละยายโสม	0.242	0.242	0.242	0.242	กค. บริหารงานกลาง
								55. โครงการพัฒนาศูนย์ความเป็นเลิศตามอัตลักษณ์ที่โดดเด่นของมหาวิทยาลัย (ผลิตบัณฑิตครู)	*อยู่ระหว่างการประมาณการจัดสรร*				งานเลขานุการ บริหารงานกลาง
								56. โครงการพัฒนาศูนย์ความเป็นเลิศตามอัตลักษณ์ที่โดดเด่นของมหาวิทยาลัย (ผลิตบัณฑิตดนตรี)	*อยู่ระหว่างการประมาณการจัดสรร*				งานเลขานุการ บริหารงานกลาง
								57. โครงการพัฒนาศูนย์ความเป็นเลิศตามอัตลักษณ์ที่โดดเด่นของมหาวิทยาลัย (ผลิตบัณฑิตวิทยุสุภาพ)	*อยู่ระหว่างการประมาณการจัดสรร*				งานเลขานุการ บริหารงานกลาง

ประเด็นกลยุทธ์	เป้าประสงค์เชิงกลยุทธ์	แนวทาง/วิธีการดำเนินงาน	ตัวชี้วัด	เป้าหมาย				โครงการ	วงเงินจําแนกรายปี(หน่วย:ล้านบาท)				ผู้รับผิดชอบ	
				61	62	63	64		61	62	63	64		
								58. โครงการพัฒนา ศูนย์ความเป็นเลิศ ตามอัตลักษณ์ ที่โดดเด่นของ มหาวิทยาลัย (อุตสาหกรรมบริการ)	*อยู่ระหว่างการประมาณการจัดสรร*					งานเลขานุการ บริหารงานกลาง
								59. โครงการพัฒนา ศูนย์ความเป็นเลิศ ตามอัตลักษณ์ ที่โดดเด่นของ มหาวิทยาลัย (บริการวิชาการ)	*อยู่ระหว่างการประมาณการจัดสรร*					งานเลขานุการ บริหารงานกลาง
รวมแผนกลยุทธ์ที่ 5									6 โครงการ					
รวมทั้งสิ้น									59 โครงการ					

แผนปฏิบัติการ 4 ปี พ.ศ.2561-2564

สำนักงานอธิการบดี

พันธกิจที่ 1 พัฒนาหลักสูตรที่สอดคล้องกับวิสัยทัศน์ ให้มีการบูรณาการความเชี่ยวชาญของสาขาวิชาต่างๆ ให้ทันต่อการเปลี่ยนแปลง  
แผนกลยุทธ์ที่ 1 ด้านการพัฒนาอัตลักษณ์ที่โดดเด่นบนพื้นฐานของมหาวิทยาลัยที่นำไปสู่ความเป็นเลิศ

กลยุทธ์มหาวิทยาลัย	กลยุทธ์หน่วยงาน	โครงการ	หน่วยนับ	ข้อมูลพื้นฐาน	เป้าหมาย				ผู้รับผิดชอบ/หมายเหตุ
		ตัวชี้วัดความสำเร็จโครงการ			2560	61	62	63	
*กลยุทธ์ที่ 1 ผลิตบัณฑิตที่มีอัตลักษณ์โดดเด่นบนพื้นฐานของมหาวิทยาลัยสู่ความเป็นเลิศ									
**ด้านที่ 1 การผลิตบัณฑิตครู (มุ่งผลิตบัณฑิตที่มีความเข้มแข็งทางวิชาการทางด้านคณิตศาสตร์ วิทยาศาสตร์ และภาษาไทย)									
***เป้าประสงค์ มหาวิทยาลัยผลิตบัณฑิตที่มีอัตลักษณ์ทางวิชาชีพครูที่มีคุณภาพสู่ความเป็นเลิศ									
****แนวทางการดำเนินงานที่ 3 พัฒนาระบบการผลิตในการบ่มเพาะอัตลักษณ์ของความเป็นครูในยุคศตวรรษที่ 21 อย่างเข้มข้น									
*****ตัวชี้วัดที่ 1 นวัตกรรมที่สอดคล้องกับมาตรฐานภาษาอังกฤษหรือภาษาต่างประเทศอื่นๆ ผ่านตามเกณฑ์มาตรฐานที่มหาวิทยาลัยกำหนด									
	แผนกลยุทธ์ที่ 5 สนับสนุนการบริหารความต่อเนื่องเพื่อการจัดตั้งหน่วยงานตามพันธกิจของมหาวิทยาลัย								
	กลยุทธ์ที่ 5 สนับสนุนการจัดตั้งหน่วยงานใหม่								
	เป้าประสงค์ มหาวิทยาลัยมีการจัดตั้งหน่วยงานตามพันธกิจของมหาวิทยาลัย								
	แนวทางการดำเนินงานที่ 1 ส่งเสริม สนับสนุนการบริหารจัดการตามนโยบายการเตรียมความพร้อมจัดตั้งหน่วยงานใหม่								
	ตัวชี้วัดที่ 1 ระดับความสำเร็จของการบริหารตามนโยบายการเตรียมความพร้อมจัดตั้งหน่วยงานใหม่								
		1. โครงการพัฒนาศูนย์ความเป็นเลิศตามอัตลักษณ์ที่โดดเด่นของมหาวิทยาลัย (ผลิตบัณฑิตครู)							กก.-งานเลขานุการ บริหารงานกลาง
		ตัวชี้วัดเชิงคุณภาพ	จำนวน						
		1. ระดับความสำเร็จของการบริหารจัดการ	ระดับ	5					
		ตัวชี้วัดเชิงต้นทุน	บาท						
		1. งบประมาณที่ได้รับจัดสรร	เงินแผ่นดิน	-					*อยู่ระหว่างการประมาณการ
			เงินรายได้	1.140					จัดสรร*
		2. โครงการพัฒนาศูนย์ความเป็นเลิศตามอัตลักษณ์ที่โดดเด่นของมหาวิทยาลัย (ผลิตบัณฑิตดนตรี)							กก.-งานเลขานุการ บริหารงานกลาง
		ตัวชี้วัดเชิงคุณภาพ	จำนวน						
		1. ระดับความสำเร็จของการบริหารจัดการ	ระดับ	5					
		ตัวชี้วัดเชิงต้นทุน	บาท						
		1. งบประมาณที่ได้รับจัดสรร	เงินแผ่นดิน	-					*อยู่ระหว่างการประมาณการ
			เงินรายได้	0.340					จัดสรร*

แผนปฏิบัติการ 4 ปี พ.ศ.2561-2564

สำนักงานอธิการบดี

พันธกิจที่ 1 พัฒนาหลักสูตรที่สอดคล้องกับวิสัยทัศน์ ให้มีการบูรณาการความเชี่ยวชาญของสาขาวิชาต่างๆ ให้ทันต่อการเปลี่ยนแปลง  
แผนกลยุทธ์ที่ 1 ด้านการพัฒนาอัตลักษณ์ที่โดดเด่นบนพื้นฐานของมหาวิทยาลัยที่นำไปสู่ความเป็นเลิศ

กลยุทธ์มหาวิทยาลัย	กลยุทธ์หน่วยงาน	โครงการ	หน่วยนับ	ข้อมูลพื้นฐาน	เป้าหมาย				ผู้รับผิดชอบ/หมายเหตุ
		ตัวชี้วัดความสำเร็จโครงการ			2560	61	62	63	
*****ตัวชี้วัดที่ 1 นิสิตที่สอบแบบทดสอบมาตรฐานภาษาอังกฤษหรือภาษาต่างประเทศอื่นๆ ผ่านตามเกณฑ์มาตรฐานที่มหาวิทยาลัยกำหนด									
	แผนกลยุทธ์ที่ 5 สนับสนุนการบริหารความต่อเนื่องเพื่อการจัดตั้งหน่วยงานตามพันธกิจของมหาวิทยาลัย								
	กลยุทธ์ที่ 5 สนับสนุนการจัดตั้งหน่วยงานใหม่								
	เป้าประสงค์ มหาวิทยาลัยมีการจัดตั้งหน่วยงานตามพันธกิจของมหาวิทยาลัย								
	แนวทางการดำเนินงานที่ 1 ส่งเสริม สนับสนุนการบริหารจัดการตามนโยบายการเตรียมความพร้อมจัดตั้งหน่วยงานใหม่								
	ตัวชี้วัดที่ 1 ระดับความสำเร็จของการบริหารตามนโยบายการเตรียมความพร้อมจัดตั้งหน่วยงานใหม่								
		3. โครงการพัฒนาศูนย์ความเป็นเลิศตามอัตลักษณ์ที่โดดเด่นของมหาวิทยาลัย (ผลิตภัณฑ์วิจัยสู่สภาพ)			*อยู่ระหว่างการประมาณการจัดสรร*				กก.-งานเลขานุการ บริหารงานกลาง
		ตัวชี้วัดเชิงคุณภาพ	จำนวน						
		1. ระดับความสำเร็จของการบริหารจัดการ	ระดับ	5					
		ตัวชี้วัดเชิงต้นทุน	บาท						
		1. งบประมาณที่ได้รับจัดสรร	เงินแผ่นดิน	-	*อยู่ระหว่างการประมาณการจัดสรร*				
			เงินรายได้	0.860					
		4. โครงการพัฒนาศูนย์ความเป็นเลิศตามอัตลักษณ์ที่โดดเด่นของมหาวิทยาลัย (อุตสาหกรรมบริการ)							กก.-งานเลขานุการ บริหารงานกลาง
		ตัวชี้วัดเชิงคุณภาพ	จำนวน						
		1. ระดับความสำเร็จของการบริหารจัดการ	ระดับ	5					
		ตัวชี้วัดเชิงต้นทุน	บาท						
		1. งบประมาณที่ได้รับจัดสรร	เงินแผ่นดิน	-	*อยู่ระหว่างการประมาณการจัดสรร*				
			เงินรายได้	0.500					

แผนปฏิบัติการราชการ 4 ปี พ.ศ.2561-2564

สำนักงานอธิการบดี

พันธกิจที่ 3 เป็นศูนย์กลางการบริการวิชาการและองค์ความรู้ เพื่อยกระดับคุณภาพชีวิตของประชาชนในท้องถิ่น และชุมชน  
แผนกลยุทธ์ที่ 4 ด้านการบริการวิชาการสู่สังคม

กลยุทธ์มหาวิทยาลัย	กลยุทธ์หน่วยงาน	โครงการ	หน่วยนับ	ข้อมูลพื้นฐาน	เป้าหมาย					ผู้รับผิดชอบ/หมายเหตุ
		ตัวชี้วัดความสำเร็จโครงการ			2560	61	62	63	64	
**ด้านที่ 4 การจัดตั้งศูนย์ความเป็นเลิศตามอัตลักษณ์ที่โดดเด่นของมหาวิทยาลัย										
***เป้าประสงค์ สังคม ชุมชน และท้องถิ่นเป้าหมายที่ให้บริการได้มีแหล่งเรียนรู้ทางวิชาการตามอัตลักษณ์ที่โดดเด่นของมหาวิทยาลัย อันได้แก่ ความเป็นเลิศด้านมนุษยศาสตร์และสังคมศาสตร์ ด้านการผลิตครู ด้านดนตรี										
ด้านอุตสาหกรรมบริการ และด้านวิทยาศาสตร์สุขภาพ										
****แนวทางการดำเนินงานที่ 3 ให้บริการวิชาการในรูปแบบของการเผยแพร่ข้อมูลสารสนเทศทางวิชาการของมหาวิทยาลัยผ่านเว็บไซต์ และการจัดนิทรรศการ ความรู้ การแสดง ละคร ดนตรี										
และศิลปะและวัฒนธรรมที่หลากหลายอย่างต่อเนื่อง										
*****ตัวชี้วัดที่ 2 ผลงานการบริการวิชาการ การเผยแพร่ข้อมูลวิชาการผ่านเว็บไซต์ และการแสดงนิทรรศการวิชาการในด้านที่โดดเด่นตามอัตลักษณ์										
	แผนกลยุทธ์ที่ 5 สนับสนุนการบริหารความต่อเนื่องเพื่อการจัดตั้งหน่วยงานตามพันธกิจของมหาวิทยาลัย									
	กลยุทธ์ที่ 5 สนับสนุนการจัดตั้งหน่วยงานใหม่									
	เป้าประสงค์ มหาวิทยาลัยมีการจัดตั้งหน่วยงานตามพันธกิจของมหาวิทยาลัย									
	แนวทางการดำเนินงานที่ 1 ส่งเสริม สนับสนุนการบริหารจัดการตามนโยบายการเตรียมความพร้อมจัดตั้งหน่วยงานใหม่									
	ตัวชี้วัดที่ 1 ระดับความสำเร็จของการบริหารตามนโยบายการเตรียมความพร้อมจัดตั้งหน่วยงานใหม่									
		5. โครงการพัฒนาศูนย์ความเป็นเลิศตามอัตลักษณ์ที่โดดเด่นของมหาวิทยาลัย (บริการวิชาการ)								กก.-งานเลขานุการ บริหารงานกลาง
		ตัวชี้วัดเชิงคุณภาพ	จำนวน							
		1. ระดับความสำเร็จของการบริหารจัดการ								
		ตัวชี้วัดเชิงต้นทุน	ระดับ/ร้อยละ							
		1. งบประมาณที่ได้รับจัดสรร		5						
		ตัวชี้วัดเชิงต้นทุน	บาท							
		1.....	เงินแผ่นดิน	-	*อยู่ระหว่างการประมาณการจัดสรร*					
			เงินรายได้	2.255						





กลยุทธ์มหาวิทยาลัย	กลยุทธ์หน่วยงาน	โครงการ	หน่วยนับ	ข้อมูลพื้นฐาน 2560	เป้าหมาย				ผู้รับผิดชอบ/หมายเหตุ
		ตัวชี้วัดความสำเร็จโครงการ			61	62	63	64	
<b>****แนวทางการดำเนินงานที่ 4 พัฒนาระบบสวัสดิการและสิทธิประโยชน์แก่บุคลากรอย่างทั่วถึง</b>									
<b>*****ตัวชี้วัดที่ 2 ความพึงพอใจของบุคลากรที่เกี่ยวกับระบบสวัสดิการและสิทธิประโยชน์</b>									
	แผนกลยุทธ์ที่ 2 พัฒนาบุคลากร และระบบสวัสดิการและสิทธิประโยชน์								
	กลยุทธ์ที่ 2 เสริมสร้างความรู้ ความเข้าใจ ปลูกจิตสำนึกในการให้บริการที่ดี และเสริมสร้างแรงจูงใจแก่คณาจารย์และบุคลากร								
	เป้าประสงค์ มีระบบและกลไกในการพัฒนาบุคลากร มีทักษะในการทำงานอย่างสร้างสรรค์ ตอบสนองความต้องการของผู้รับบริการ และส่งเสริมความก้าวหน้าด้านวิชาการและวิชาชีพ								
	แนวทางการดำเนินงานที่ 6 พัฒนาระบบสวัสดิการและสิทธิประโยชน์								
	ตัวชี้วัดที่ 6 ระดับความพึงพอใจของบุคลากรด้านสวัสดิการและสิทธิประโยชน์								
		12. สวัสดิการสำหรับบุคลากรและคณาจารย์ ในกองทุนสำรองเลี้ยงชีพ							กบป.-บริหารงานกลาง
		ตัวชี้วัดเชิงปริมาณ	จำนวน						
		1. ดำเนินงานประจำ	เดือน	12					
		ตัวชี้วัดเชิงคุณภาพ	ระดับ/ร้อยละ						
		1. ผู้รับบริการมีความพึงพอใจ	ร้อยละ	85					
		ตัวชี้วัดเชิงต้นทุน	บาท						
		1. ค่าใช้จ่ายในการดำเนินงาน	เงินแผ่นดิน	-					
			เงินรายได้	6.000	6.000	6.000	6.000	6.000	
<b>****แนวทางการดำเนินงานที่ 5 พัฒนาระบบการให้บริการโดยเน้นการบริการแบบเบ็ดเสร็จ</b>									
<b>*****ตัวชี้วัดที่ 3 ความสำเร็จของการพัฒนาคุณลักษณะที่พึงประสงค์ของการให้บริการและความพึงพอใจของผู้ใช้บริการ</b>									
	แผนกลยุทธ์ที่ 1 บริหารจัดการองค์กรที่ดี ละมีธรรมาภิบาล								
	กลยุทธ์ที่ 1 สนับสนุนการบริหารจัดการภารกิจของมหาวิทยาลัย								
	เป้าประสงค์ มีการบริหารจัดการด้านสารบรรณ ด้านบุคลากร ด้านแผนและงบประมาณ ด้านการเงิน บัญชีและพัสดุ ด้านอาคารสถานที่ ที่มีคุณภาพ								
	แนวทางการดำเนินงานที่ 1 บริหารจัดการที่สอดคล้องกับภารกิจ นโยบาย รองรับการเปลี่ยนแปลงให้เอื้อต่อการบริหารจัดการเชิงรุก								
	ตัวชี้วัดที่ 1 ระดับของความสำเร็จในการบริหารจัดการสำนักงานอธิการบดี								
		13. โครงการการดำเนินงานกองกลาง							กค.-สนอ.
		ตัวชี้วัดเชิงปริมาณ	จำนวน						
		1. การดำเนินงานประจำ	เดือน	12					
		2. การบริหารจัดการบุคลากรในหน่วยงาน	คน	47					
		ตัวชี้วัดเชิงคุณภาพ	ระดับ/ร้อยละ						
		1. ความพึงพอใจของผู้ใช้บริการ	ร้อยละ	90					
		2. ประสิทธิภาพในการปฏิบัติงานของบุคลากร	ร้อยละ	90					
		ตัวชี้วัดเชิงต้นทุน	บาท						
		1. ค่าใช้จ่ายการดำเนินงาน	เงินแผ่นดิน	-					
			เงินรายได้	0.380	0.380	0.380	0.380	0.380	





กลยุทธ์มหาวิทยาลัย	กลยุทธ์หน่วยงาน	โครงการ	หน่วยนับ	ข้อมูลพื้นฐาน	เป้าหมาย				ผู้รับผิดชอบ/หมายเหตุ
		ตัวชี้วัดความสำเร็จโครงการ			61	62	63	64	
		แนวทางการดำเนินงานที่ 2 สนับสนุนให้มีมาตรฐานแผนงาน การเงินและงบประมาณ							
		ตัวชี้วัดที่ 2 ร้อยละความสำเร็จการเบิกจ่ายงบประมาณ							
		<b>17. โครงการสมทบค่าสาธารณูปโภค</b>							กค.-บริหารงานกลาง
		ตัวชี้วัดเชิงปริมาณ	จำนวน						
		1. ดำเนินงานประจำ	เดือน	12					
		ตัวชี้วัดเชิงคุณภาพ	ระดับ/ร้อยละ						
		1. ผู้รับบริการมีความพึงพอใจ	ร้อยละ	85					
		ตัวชี้วัดเชิงต้นทุน	บาท						
		1. ค่าใช้จ่ายในการดำเนินงาน	เงินแผ่นดิน	9.287					
			เงินรายได้	-	*อยู่ระหว่างการประมาณการจัดสรร*				
		<b>18. โครงการประชุมกรรมการและ</b>							กค.-บริหารงานกลาง
		ตัวชี้วัดเชิงปริมาณ	จำนวน						
		1. ดำเนินงานประจำ	เดือน	12					
		ตัวชี้วัดเชิงคุณภาพ	ระดับ/ร้อยละ						
		1. ผู้รับบริการมีความพึงพอใจ	ร้อยละ	85					
		ตัวชี้วัดเชิงต้นทุน	บาท						
		1. ค่าใช้จ่ายในการดำเนินงาน	เงินแผ่นดิน	-					
			เงินรายได้	0.423	*อยู่ระหว่างการประมาณการจัดสรร*				
		<b>19. โครงการจ่ายคืนค่าธรรมเนียมการศึกษา</b>							กค.-บริหารงานกลาง
		ตัวชี้วัดเชิงปริมาณ	จำนวน						
		1. ดำเนินงานประจำ	เดือน	12					
		ตัวชี้วัดเชิงคุณภาพ	ระดับ/ร้อยละ						
		1. ผู้รับบริการมีความพึงพอใจ	ร้อยละ	85					
		ตัวชี้วัดเชิงต้นทุน	บาท						
		1. ค่าใช้จ่ายในการดำเนินงาน	เงินแผ่นดิน	-					
			เงินรายได้	0.700	*อยู่ระหว่างการประมาณการจัดสรร*				
		<b>20. โครงการตอบแทนเงินเดือนผู้บริหาร</b>							กค.-บริหารงานกลาง
		ตัวชี้วัดเชิงปริมาณ	จำนวน						
		1. ดำเนินงานประจำ	เดือน	12					
		ตัวชี้วัดเชิงคุณภาพ	ระดับ/ร้อยละ						
		1. ผู้รับบริการมีความพึงพอใจ	ร้อยละ	85					
		ตัวชี้วัดเชิงต้นทุน	บาท						
		1. ค่าใช้จ่ายในการดำเนินงาน	เงินแผ่นดิน	-					
			เงินรายได้	0.600	*อยู่ระหว่างการประมาณการจัดสรร*				

กลยุทธ์มหาวิทยาลัย	กลยุทธ์หน่วยงาน	โครงการ	หน่วยนับ	ข้อมูลพื้นฐาน	เป้าหมาย				ผู้รับผิดชอบ/หมายเหตุ
		ตัวชี้วัดความสำเร็จโครงการ			2560	61	62	63	
		แนวทางการดำเนินงานที่ 2 สนับสนุนให้มีมาตรฐานแผนงาน การเงินและงบประมาณ							
		ตัวชี้วัดที่ 2 ร้อยละความสำเร็จการเบิกจ่ายงบประมาณ							
		<b>21. โครงการตอบแทนเงินตำแหน่งผู้บริหาร</b>							กค.-บริหารงานกลาง
		ตัวชี้วัดเชิงปริมาณ	จำนวน						
		1. ดำเนินงานประจำ	เดือน	12					
		ตัวชี้วัดเชิงคุณภาพ	ระดับ/ร้อยละ						
		1. ผู้รับบริการมีความพึงพอใจ	ร้อยละ	85					
		ตัวชี้วัดเชิงต้นทุน	บาท						
		1. ค่าใช้จ่ายในการดำเนินงาน	เงินแผ่นดิน	-					
			เงินรายได้	7.065	*อยู่ระหว่างการประมาณการจัดสรร*				
		<b>22. โครงการสมทบค่าสาธารณูปโภค</b>							กค.-บริหารงานกลาง
		ตัวชี้วัดเชิงปริมาณ	จำนวน						
		1. ดำเนินงานประจำ	เดือน	12					
		ตัวชี้วัดเชิงคุณภาพ	ระดับ/ร้อยละ						
		1. ผู้รับบริการมีความพึงพอใจ	ร้อยละ	85					
		ตัวชี้วัดเชิงต้นทุน	บาท						
		1. ค่าใช้จ่ายในการดำเนินงาน	เงินแผ่นดิน	-					
			เงินรายได้	5.000	*อยู่ระหว่างการประมาณการจัดสรร*				
		<b>23. โครงการตอบแทนเงินตำแหน่งวิชาชีพนิติกร</b>							กค.-บริหารงานกลาง
		ตัวชี้วัดเชิงปริมาณ	จำนวน						
		1. ดำเนินงานประจำ	เดือน	12					
		ตัวชี้วัดเชิงคุณภาพ	ระดับ/ร้อยละ						
		1. ผู้รับบริการมีความพึงพอใจ	ร้อยละ	85					
		ตัวชี้วัดเชิงต้นทุน	บาท						
		1. ค่าใช้จ่ายในการดำเนินงาน	เงินแผ่นดิน	-					
			เงินรายได้	0.185	*อยู่ระหว่างการประมาณการจัดสรร*				
		<b>24. โครงการจัดจ้างบุคลากร</b>							กค.-บริหารงานกลาง
		ตัวชี้วัดเชิงปริมาณ	จำนวน						
		1. ดำเนินงานประจำ	เดือน	12					
		ตัวชี้วัดเชิงคุณภาพ	ระดับ/ร้อยละ						
		1. ผู้รับบริการมีความพึงพอใจ	ร้อยละ	85					
		ตัวชี้วัดเชิงต้นทุน	บาท						
		1. ค่าใช้จ่ายในการดำเนินงาน	เงินแผ่นดิน	-					
			เงินรายได้	45.693	*อยู่ระหว่างการประมาณการจัดสรร*				

กลยุทธ์มหาวิทยาลัย	กลยุทธ์หน่วยงาน	โครงการ	หน่วยนับ	ข้อมูลพื้นฐาน	เป้าหมาย				ผู้รับผิดชอบ/หมายเหตุ
		ตัวชี้วัดความสำเร็จโครงการ			2560	61	62	63	
		แนวทางการดำเนินงานที่ 2 สนับสนุนให้มีมาตรฐานแผนงาน การเงินและงบประมาณ							
		ตัวชี้วัดที่ 2 ร้อยละความสำเร็จการเบิกจ่ายงบประมาณ							
		<b>25. โครงการค่าทำบัตรประจำตัว</b>							กค.-บริหารงานกลาง
		ตัวชี้วัดเชิงปริมาณ	จำนวน						
		1. ดำเนินงานประจำ	เดือน	12					
		ตัวชี้วัดเชิงคุณภาพ	ระดับ/ร้อยละ						
		1. ผู้รับบริการมีความพึงพอใจ	ร้อยละ	85					
		ตัวชี้วัดเชิงต้นทุน	บาท						
		1. ค่าใช้จ่ายในการดำเนินงาน	เงินแผ่นดิน	-					
			เงินรายได้	0.463	*อยู่ระหว่างการประมาณการจัดสรร*				
		<b>26. โครงการจ้างอาจารย์เกษียณอายุราชการ</b>							กค.-บริหารงานกลาง
		ตัวชี้วัดเชิงปริมาณ	จำนวน						
		1. ดำเนินงานประจำ	เดือน	12					
		ตัวชี้วัดเชิงคุณภาพ	ระดับ/ร้อยละ						
		1. ผู้รับบริการมีความพึงพอใจ	ร้อยละ	85					
		ตัวชี้วัดเชิงต้นทุน	บาท						
		1. ค่าใช้จ่ายในการดำเนินงาน	เงินแผ่นดิน	-					
			เงินรายได้	2.006	*อยู่ระหว่างการประมาณการจัดสรร*				
		<b>27. โครงการสำรองบริหารจัดการทั่วไป</b>							กค.-บริหารงานกลาง
		ตัวชี้วัดเชิงปริมาณ	จำนวน						
		1. ดำเนินงานประจำ	เดือน	12					
		ตัวชี้วัดเชิงคุณภาพ	ระดับ/ร้อยละ						
		1. ผู้รับบริการมีความพึงพอใจ	ร้อยละ	85					
		ตัวชี้วัดเชิงต้นทุน	บาท						
		1. ค่าใช้จ่ายในการดำเนินงาน	เงินแผ่นดิน	-					
			เงินรายได้	2.236	*อยู่ระหว่างการประมาณการจัดสรร*				
		<b>28. โครงการสำรองที่ปรึกษาด้านก่อสร้าง</b>							กค.-บริหารงานกลาง
		ตัวชี้วัดเชิงปริมาณ	จำนวน						
		1. ดำเนินงานประจำ	เดือน	12					
		ตัวชี้วัดเชิงคุณภาพ	ระดับ/ร้อยละ						
		1. ผู้รับบริการมีความพึงพอใจ	ร้อยละ	85					
		ตัวชี้วัดเชิงต้นทุน	บาท						
		1. ค่าใช้จ่ายในการดำเนินงาน	เงินแผ่นดิน	-					
			เงินรายได้	0.242	*อยู่ระหว่างการประมาณการจัดสรร*				

กลยุทธ์มหาวิทยาลัย	กลยุทธ์หน่วยงาน	โครงการ	หน่วยนับ	ข้อมูลพื้นฐาน	เป้าหมาย				ผู้รับผิดชอบ/หมายเหตุ
		ตัวชี้วัดความสำเร็จโครงการ			61	62	63	64	
		แนวทางการดำเนินงานที่ 2 สนับสนุนให้มีมาตรฐานแผนงาน การเงินและงบประมาณ							
		ตัวชี้วัดที่ 2 ร้อยละความสำเร็จการเบิกจ่ายงบประมาณ							
		<b>29. โครงการจ่ายคืนค่าธรรมเนียมการศึกษา</b>							กค.-บริหารงานกลาง
		ตัวชี้วัดเชิงปริมาณ	จำนวน						
		1. ดำเนินงานประจำ	เดือน	12					
		ตัวชี้วัดเชิงคุณภาพ	ระดับ/ร้อยละ						
		1. ผู้รับบริการมีความพึงพอใจ	ร้อยละ	85					
		ตัวชี้วัดเชิงต้นทุน	บาท						
		1. ค่าใช้จ่ายในการดำเนินงาน	เงินแผ่นดิน	-					
			เงินรายได้	0.200	*อยู่ระหว่างการประมาณการจัดสรร*				
		<b>30. โครงการจัดจ้างบุคลากร</b>							กค.-บริหารงานกลาง
		ตัวชี้วัดเชิงปริมาณ	จำนวน						
		1. ดำเนินงานประจำ	เดือน	12					
		ตัวชี้วัดเชิงคุณภาพ	ระดับ/ร้อยละ						
		1. ผู้รับบริการมีความพึงพอใจ	ร้อยละ	85					
		ตัวชี้วัดเชิงต้นทุน	บาท						
		1. ค่าใช้จ่ายในการดำเนินงาน	เงินแผ่นดิน	-					
			เงินรายได้	4.106	*อยู่ระหว่างการประมาณการจัดสรร*				
		<b>31. โครงการงบกลางอภิการ</b>							กค.-บริหารงานกลาง
		ตัวชี้วัดเชิงปริมาณ	จำนวน						
		1. ดำเนินงานประจำ	เดือน	12					
		ตัวชี้วัดเชิงคุณภาพ	ระดับ/ร้อยละ						
		1. ผู้รับบริการมีความพึงพอใจ	ร้อยละ	85					
		ตัวชี้วัดเชิงต้นทุน	บาท						
		1. ค่าใช้จ่ายในการดำเนินงาน	เงินแผ่นดิน	-					
			เงินรายได้	8.540	*อยู่ระหว่างการประมาณการจัดสรร*				
		<b>32. โครงการจ่ายคืนค่าธรรมเนียมการศึกษา</b>							กค.-บริหารงานกลาง
		ตัวชี้วัดเชิงปริมาณ	จำนวน						
		1. ดำเนินงานประจำ	เดือน	12					
		ตัวชี้วัดเชิงคุณภาพ	ระดับ/ร้อยละ						
		1. ผู้รับบริการมีความพึงพอใจ	ร้อยละ	85					
		ตัวชี้วัดเชิงต้นทุน	บาท						
		1. ค่าใช้จ่ายในการดำเนินงาน	เงินแผ่นดิน	-					
			เงินรายได้	0.050	*อยู่ระหว่างการประมาณการจัดสรร*				

กลยุทธ์มหาวิทยาลัย	กลยุทธ์หน่วยงาน	โครงการ	หน่วยนับ	ข้อมูลพื้นฐาน	เป้าหมาย				ผู้รับผิดชอบ/หมายเหตุ
		ตัวชี้วัดความสำเร็จโครงการ			61	62	63	64	
		แนวทางการดำเนินงานที่ 2 สนับสนุนให้มีมาตรฐานแผนงาน การเงินและงบประมาณ							
		ตัวชี้วัดที่ 2 ร้อยละความสำเร็จการเบิกจ่ายงบประมาณ							
		<b>33. โครงการพัฒนามาตรฐานแผนงาน งบประมาณ และการติดตามผล</b>							กค.-บริหารงานกลาง
		ตัวชี้วัดเชิงปริมาณ	จำนวน						
		1. จำนวนโครงการ	โครงการ	1					
		ตัวชี้วัดเชิงคุณภาพ	ระดับ/ร้อยละ						
		1. ความพึงพอใจของผู้เข้าร่วมโครงการ	ร้อยละ	90					
		ตัวชี้วัดเชิงต้นทุน	บาท						
		1. งบประมาณที่ได้รับจัดสรร	เงินแผ่นดิน	-					
			เงินรายได้	0.750	*อยู่ระหว่างการประมาณการจัดสรร*				
		<b>34. โครงการสมทบค่าสาธารณูปโภค(กศ.พ.)</b>							กค.-บริหารงานกลาง
		ตัวชี้วัดเชิงปริมาณ	จำนวน						
		1. จำนวนโครงการ	โครงการ	1					
		ตัวชี้วัดเชิงคุณภาพ	ระดับ/ร้อยละ						
		1. ความพึงพอใจของผู้เข้าร่วมโครงการ	ร้อยละ	90					
		ตัวชี้วัดเชิงต้นทุน	บาท						
		1. งบประมาณที่ได้รับจัดสรร	เงินแผ่นดิน	-					
			เงินรายได้	3.000	*อยู่ระหว่างการประมาณการจัดสรร*				
		<b>35. โครงการจ่ายคืนค่าธรรมเนียมการศึกษา(กศ.พ.)</b>							กค.-บริหารงานกลาง
		ตัวชี้วัดเชิงปริมาณ	จำนวน						
		1. ดำเนินงานประจำ	เดือน	12					
		ตัวชี้วัดเชิงคุณภาพ	ระดับ/ร้อยละ						
		1. ผู้รับบริการมีความพึงพอใจ	ร้อยละ	85					
		ตัวชี้วัดเชิงต้นทุน	บาท						
		1. ค่าใช้จ่ายในการดำเนินงาน	เงินแผ่นดิน	-					
			เงินรายได้	0.300	*อยู่ระหว่างการประมาณการจัดสรร*				
		<b>36. ค่าดำเนินงานนอกเวลานักศึกษาใหม่(กศ.พ.)</b>							กค.-บริหารงานกลาง
		ตัวชี้วัดเชิงปริมาณ	จำนวน						
		1. จำนวนโครงการ	โครงการ	1					
		ตัวชี้วัดเชิงคุณภาพ	ระดับ/ร้อยละ						
		1. ความพึงพอใจของผู้เข้าร่วมโครงการ	ร้อยละ	90					
		ตัวชี้วัดเชิงต้นทุน	บาท						
		1. งบประมาณที่ได้รับจัดสรร	เงินแผ่นดิน	-					
			เงินรายได้	9.000	*อยู่ระหว่างการประมาณการจัดสรร*				







กลยุทธ์มหาวิทยาลัย	กลยุทธ์หน่วยงาน	โครงการ	หน่วยนับ	ข้อมูลพื้นฐาน 2560	เป้าหมาย				ผู้รับผิดชอบ/หมายเหตุ
		ตัวชี้วัดความสำเร็จโครงการ			61	62	63	64	
<b>*กลยุทธ์ที่ 6 บริหารจัดการมหาวิทยาลัยด้วยหลักธรรมาภิบาล</b>									
<b>**ด้านที่ 1 พัฒนาระบบบริหารจัดการด้วยหลักธรรมาภิบาลตามภารกิจของมหาวิทยาลัย</b>									
<b>***เป้าประสงค์ มหาวิทยาลัยมีการบริหารจัดการตามหลักธรรมาภิบาล</b>									
<b>****แนวทางการดำเนินงานที่ 8 ส่งเสริมการให้ความรู้บุคลากรเกี่ยวกับการปฏิบัติงานเพื่อป้องกันผลประโยชน์ทับซ้อน</b>									
<b>*****ตัวชี้วัดที่ 5 ความพึงพอใจของบุคลากรในการได้รับความรู้เกี่ยวกับการปฏิบัติงานเพื่อป้องกันผลประโยชน์ทับซ้อน</b>									
		<b>** 42. โครงการอบรมเรื่องการปฏิบัติงานเพื่อป้องกันผลประโยชน์ทับซ้อน</b>							ฝ่ายบริหาร
		ตัวชี้วัดเชิงต้นทุน	บาท						
		1. งบประมาณที่ได้รับจัดสรร	เงินแผ่นดิน	-					
			เงินรายได้	100,000					
<b>**ด้านที่ 2 การพัฒนาคุณภาพและศักยภาพทางวิชาชีพของอาจารย์และบุคลากรสายสนับสนุน</b>									
<b>***เป้าประสงค์ 1. อาจารย์และบุคลากรสายสนับสนุนได้รับการพัฒนาให้มีคุณภาพสู่ความเป็นมืออาชีพ</b>									
<b>2. มีบุคลากรที่มีความสามารถและมีศักยภาพ</b>									
<b>****แนวทางการดำเนินงานที่ 3 พัฒนาสมรรถนะบุคลากรของมหาวิทยาลัยและสนับสนุนส่งเสริมให้บุคลากรได้ใช้ศักยภาพความสนใจและความเชี่ยวชาญอย่างเต็มที่</b>									
<b>*****ตัวชี้วัดที่ 5 ความพึงพอใจของการพัฒนาผู้บริหารและบุคลากร</b>									
		<b>** 43. โครงการพัฒนาศักยภาพผู้บริหารระดับสูง</b>							ฝ่ายบริหาร
		ตัวชี้วัดเชิงต้นทุน	บาท						
		1. งบประมาณที่ได้รับจัดสรร	เงินแผ่นดิน	-					
			เงินรายได้	750,000					
<b>****แนวทางการดำเนินงานที่ 4 จัดทำแผนบริหารและพัฒนาบุคลากร</b>									
<b>*****ตัวชี้วัดที่ 5 ความพึงพอใจของการพัฒนาผู้บริหารและบุคลากร</b>									
	แผนกลยุทธ์ที่ 1 บริหารจัดการองค์กรที่ดี และมีธรรมาภิบาล								
	กลยุทธ์ที่ 1 สนับสนุนการบริหารจัดการภารกิจของมหาวิทยาลัย								
	เป้าประสงค์ มีการบริหารจัดการด้านสารบรรณ ด้านบุคลากร ด้านแผนและงบประมาณ ด้านการเงิน บัญชีและพัสดุ ด้านอาคารสถานที่ ที่มีคุณภาพ								
	แนวทางการดำเนินงานที่ 1 บริหารจัดการที่สอดคล้องกับภารกิจ นโยบาย รองรับการเปลี่ยนแปลงให้เอื้อต่อการบริหารจัดการเชิงรุก								
	ตัวชี้วัดที่ 1 ระดับของความสำเร็จในการบริหารจัดการสำนักงานอธิการบดี								
	<b>44. โครงการบริหารจัดการองค์กร</b>								
	ตัวชี้วัดเชิงปริมาณ								
	1. ดำเนินงานประจำ								
	2. บริหารจัดการบุคลากรในหน่วยงาน								
	ตัวชี้วัดเชิงคุณภาพ								
	1. ความพึงพอใจของผู้ใช้บริการ								
	2. ประสิทธิภาพในการปฏิบัติงานของบุคลากร								
	ตัวชี้วัดเชิงต้นทุน								
	1. ค่าใช้จ่ายในการดำเนินงาน								

กลยุทธ์มหาวิทยาลัย	กลยุทธ์หน่วยงาน	โครงการ	หน่วยนับ	ข้อมูลพื้นฐาน 2560	เป้าหมาย				ผู้รับผิดชอบ/หมายเหตุ
		ตัวชี้วัดความสำเร็จโครงการ			61	62	63	64	
***แนวทางการดำเนินงานที่ 6 พัฒนาบุคลากรสายวิชาการให้มีคุณวุฒิและดำรงตำแหน่งทางวิชาการให้สอดคล้องกับความต้องการในการจัดการศึกษาทุกหลักสูตร									
****ตัวชี้วัดที่ 1 บุคลากรได้รับการพัฒนาสมรรถนะทางวิชาชีพและวิชาการ									
แผนกลยุทธ์ที่ 2 พัฒนาบุคลากร และระบบสวัสดิการและสิทธิประโยชน์									
กลยุทธ์ที่ 2 เสริมสร้างความรู้ ความเข้าใจ ปลุกจิตสำนึกในการให้บริการที่ดี และเสริมสร้างแรงจูงใจแก่คณาจารย์และบุคลากร									
เป้าประสงค์ มีระบบและกลไกในการพัฒนาบุคลากร มีทักษะในการทำงานอย่างสร้างสรรค์ ตอบสนองความต้องการของผู้รับบริการ และส่งเสริมความก้าวหน้าในด้านวิชาการและวิชาชีพ									
แนวทางการดำเนินงานที่ 1 พัฒนาอาจารย์ให้มีศักยภาพทางวิชาการ									
ตัวชี้วัดที่ 1 จำนวนอาจารย์ที่มีวุฒิปริญญาเอก									
		45. โครงการให้ทุนพัฒนาบุคลากร							กบบ.-บริหารงานกลาง
		ตัวชี้วัดเชิงปริมาณ	จำนวน						
		1. ดำเนินงานประจำ		4					
		ตัวชี้วัดเชิงคุณภาพ	ระดับ/ร้อยละ						
		1. สามารถพิจารณาภาวะการประชุมให้แล้ว		90					
		ตัวชี้วัดเชิงต้นทุน	บาท						
		1. งบประมาณที่ได้จัดสรร	เงินรายได้	0.122	0.155	0.155	0.155	0.155	
แนวทางการดำเนินงานที่ 2 สนับสนุนการเข้าสู่ตำแหน่งทางวิชาการ									
ตัวชี้วัดที่ 3 จำนวนอาจารย์ที่ดำรงตำแหน่งทางวิชาการ									
		46. โครงการพัฒนาบุคลากรสายสอนให้ดำรงตำแหน่งทางวิชาการ							กบบ.-บริหารงานกลาง
		ตัวชี้วัดเชิงปริมาณ	จำนวน						
		1. ดำเนินงานประจำ	เดือน	12					
		2. วัสดุอุปกรณ์เพียงพอในการดำเนินงาน	เดือน	12					
		ตัวชี้วัดเชิงคุณภาพ	ระดับ/ร้อยละ						
		1. ความพึงพอใจของผู้ใช้บริการ	ร้อยละ	95					
		2. ประสิทธิภาพในการปฏิบัติงานของบุคลากร	ร้อยละ	95					
		ตัวชี้วัดเชิงต้นทุน	บาท						
		1. ค่าใช้จ่ายในการดำเนินงาน	เงินรายได้	2.000	2.917	2.917	2.917	2.917	









กลยุทธ์มหาวิทยาลัย	กลยุทธ์หน่วยงาน	โครงการ	หน่วยนับ	ข้อมูลพื้นฐาน 2560	เป้าหมาย				ผู้รับผิดชอบ/หมายเหตุ
		ตัวชี้วัดความสำเร็จโครงการ			61	62	63	64	
<b>**ด้านที่ 5 สร้างความเข้มแข็งระบบและกลไกประกันคุณภาพการศึกษาสู่มหาวิทยาลัยคุณภาพได้มาตรฐานสากล</b>									
<b>***เป้าประสงค์ มหาวิทยาลัยเป็นองค์กรคุณภาพที่ได้มาตรฐานสากล</b>									
<b>****แนวทางการดำเนินงานที่ 1 การสร้างและพัฒนาระบบและกลไกการประกันคุณภาพ มาใช้ในการพัฒนามหาวิทยาลัย</b>									
<b>*****ตัวชี้วัดที่ 1 ระบบกำกับการณ์ประกันคุณภาพหลักสูตร คณะ และสถาบัน</b>									
	แผนกลยุทธ์ที่ 4 ส่งเสริมวัฒนธรรมองค์กรเชิงคุณภาพและองค์กรแห่งการเรียนรู้								
	กลยุทธ์ที่ 4 เสริมสร้างวัฒนธรรมเชิงคุณภาพและองค์กรแห่งการเรียนรู้								
	เป้าประสงค์ ทุกหน่วยงานมีวัฒนธรรมคุณภาพ								
	แนวทางการดำเนินงานที่ 1 พัฒนาระบบและกลไกการประกันคุณภาพการศึกษาทั้งภายในและภายนอกให้มีคุณภาพ								
	ตัวชี้วัดที่ 1 ระดับความสำเร็จการใช้เกณฑ์ประกันคุณภาพการศึกษา								
	<b>57. โครงการบริหารจัดการ</b>								กผ.-สนอ.
	ตัวชี้วัดเชิงปริมาณ	จำนวน							
	1. วัสดุอุปกรณ์เพียงพอในการดำเนินงาน	เดือน	12						
	ตัวชี้วัดเชิงคุณภาพ	ระดับ/ร้อยละ							
	1. ความพึงพอใจของผู้ใช้บริการ	ร้อยละ	90						
	ตัวชี้วัดเชิงต้นทุน	บาท							
	1. งบประมาณตามที่ได้รับจัดสรร	เงินแผ่นดิน	-						
		เงินรายได้	0.064	0.064	0.064	0.064	0.064	0.064	
	<b>58. โครงการประเมินคุณภาพการศึกษา</b>								กผ.-บริหารงานกลาง
	ตัวชี้วัดเชิงปริมาณ	จำนวน							
	1. การประเมินคุณภาพการศึกษาทุกระดับ	หน่วยงาน	20						
	ตัวชี้วัดเชิงคุณภาพ	ระดับ/ร้อยละ							
	1. ระดับความสำเร็จของการดำเนินงาน	ระดับ	4						
	ตัวชี้วัดเชิงต้นทุน	บาท							
	1. งบประมาณตามที่ได้รับจัดสรร	เงินแผ่นดิน	-						
		เงินรายได้	1.000	1.000	1.000	1.000	1.000	1.000	
	<b>59. โครงการบริหารจัดการงานประกัน</b>								กผ.-บริหารงานกลาง
	ตัวชี้วัดเชิงปริมาณ	จำนวน							
	1. วัสดุอุปกรณ์เพียงพอในการดำเนินงาน	เดือน							
	ตัวชี้วัดเชิงคุณภาพ	ระดับ/ร้อยละ							
	1. ความพึงพอใจของผู้ใช้บริการ	ร้อยละ							
	ตัวชี้วัดเชิงต้นทุน	บาท							
	1. งบประมาณตามที่ได้รับจัดสรร	เงินแผ่นดิน	3.356	3.356	3.356	3.356	3.356	3.356	
		เงินรายได้	-						

กลยุทธ์มหาวิทยาลัย	กลยุทธ์หน่วยงาน	โครงการ	หน่วยนับ	ข้อมูลพื้นฐาน 2560	เป้าหมาย				ผู้รับผิดชอบ/หมายเหตุ
		ตัวชี้วัดความสำเร็จโครงการ			61	62	63	64	
<b>**ด้านที่ 6 การบริหารความต่อเนื่องเพื่อการจัดตั้งหน่วยงาน สนับสนุนพันธกิจของมหาวิทยาลัย</b>									
<b>***เป้าประสงค์ มีการจัดตั้งหน่วยงานตามพันธกิจของมหาวิทยาลัย</b>									
<b>หน่วยงานที่ 2 ศูนย์การศึกษาอู่ทองทวารวดี</b>									
<b>****แนวทางการดำเนินงานที่ 3 จัดตั้งหน่วยงานในระดับคณะและหน่วยงานสนับสนุนให้เป็นไปตามเกณฑ์มาตรฐานการจัดตั้งวิทยาเขต</b>									
<b>*****ตัวชี้วัดที่ 1 ความสำเร็จของการบริหารงานตามนโยบายการเตรียมความพร้อมจัดตั้งศูนย์การศึกษานอกสถานที่ตั้งเพื่อพัฒนาเป็นวิทยาเขต</b>									
แผนกลยุทธ์ที่ 5 สนับสนุนการบริหารความต่อเนื่องเพื่อการจัดตั้งหน่วยงานตามพันธกิจของมหาวิทยาลัย									
กลยุทธ์ที่ 5 สนับสนุนการจัดตั้งหน่วยงานใหม่									
เป้าประสงค์ มหาวิทยาลัยมีการจัดตั้งหน่วยงานตามพันธกิจของมหาวิทยาลัย									
แนวทางการดำเนินงานที่ 1 ส่งเสริม สนับสนุนการบริหารจัดการตามนโยบายการเตรียมความพร้อมจัดตั้งหน่วยงานใหม่									
ตัวชี้วัดที่ 1 ระดับความสำเร็จของการบริหารตามนโยบายการเตรียมความพร้อมจัดตั้งหน่วยงานใหม่									
<b>60.โครงการตอบแทนเงินเดือนผู้บริหารสระยาโสเม</b>									
ตัวชี้วัดเชิงปริมาณ									
1. ดำเนินงานประจำ									
จำนวน									
เดือน									
12									
ตัวชี้วัดเชิงคุณภาพ									
ระดับ/ร้อยละ									
1. ผู้รับบริการมีความพึงพอใจ									
ร้อยละ									
85									
ตัวชี้วัดเชิงต้นทุน									
บาท									
1. ค่าใช้จ่ายในการดำเนินงาน									
เงินแผ่นดิน									
-									
เงินรายได้									
0.242									
*อยู่ระหว่างการประมาณการจัดสรร*									



## ส่วนที่ 4

การนำแผนปฏิบัติราชการ 4 ปี(พ.ศ.2561 – 2564)  
สำนักงานอธิการบดีสู่การปฏิบัติ

## ส่วนที่ 4

### การนำแผนปฏิบัติการประจำปีงบประมาณ พ.ศ.2560 ของสำนักงานอธิการบดีสู่การปฏิบัติ

การนำแผนปฏิบัติการประจำปีงบประมาณ พ.ศ.2560 ของสำนักงานอธิการบดีไปสู่การปฏิบัตินั้น จะต้องอาศัยความร่วมมือของทุกหน่วยงานในสังกัด ที่จะมุ่งมั่นผลักดันการดำเนินแผนงาน/โครงการ ภายใต้กลยุทธ์ที่กำหนดไว้ในแผนปฏิบัติการฯ และในการดำเนินงานโครงการสำคัญต่างๆ ให้เกิดผลสัมฤทธิ์ตามเป้าประสงค์ที่กำหนดไว้ จำเป็นอย่างยิ่งที่ต้องมีการระดมสรรพกำลังทั้งในด้านบุคลากร งบประมาณ วัสดุอุปกรณ์ เทคโนโลยีต่างๆ ตลอดจนการสร้างความร่วมมือในการมีส่วนร่วมอย่างเป็นเอกภาพและการสื่อสารระหว่างหน่วยงาน ดังนั้น สำนักงานอธิการบดีจึงกำหนดแนวทางที่สำคัญในการนำแผนฯ ไปสู่การปฏิบัติอย่างมีประสิทธิภาพ และเกิดประสิทธิผลสูงสุด ดังนี้

1. การสร้างเครือข่ายความร่วมมือกับหน่วยงานทุกระดับในสังกัดสำนักงานอธิการบดี เพื่อเป็นกลไกสำคัญในการดำเนินการแปลงกลยุทธ์ภายใต้แผนปฏิบัติการไปสู่การปฏิบัติอย่างเป็นรูปธรรม โดยกำหนดแผนงาน/โครงการ /กิจกรรมหลักที่จะนำไปสู่ผลสัมฤทธิ์ของเป้าประสงค์ที่ชัดเจน รวมทั้งการกำหนดความรับผิดชอบต่อการบรรลุเป้าประสงค์หลัก
2. ผู้บริหารระดับสูงและผู้บริหารหน่วยงานในสังกัดสำนักงานอธิการบดี ให้ความสำคัญในการใช้แผนปฏิบัติการประจำปีงบประมาณ พ.ศ. 2560 ของสำนักงานอธิการบดี เป็นกรอบในการบริหารการดำเนินพันธกิจของทุกหน่วยงาน
3. ผู้บริหารดำเนินการชี้แจงสร้างความรู้ความเข้าใจในสาระสำคัญของแผนปฏิบัติการประจำปีงบประมาณ พ.ศ. 2560 ของสำนักงานอธิการบดี ให้บุคลากรในหน่วยปฏิบัติได้รับทราบความรู้ความเข้าใจ ในเนื้อหาของแผนอย่างถูกต้องชัดเจน เพื่อการมีส่วนร่วมและสนับสนุนให้การดำเนินงานตามแผนฯ เป็นไปอย่างมีประสิทธิภาพ
4. สนับสนุนทรัพยากรอย่างเพียงพอ สำหรับการปฏิบัติงานตามแผนปฏิบัติการ
5. สำนักงานอธิการบดีมีการจัดสัมมนาบุคลากรด้านการจัดทำแผนและประเมินผล เพื่อสร้างกลไกที่มีประสิทธิภาพในการดำเนินการจัดทำและติดตามประเมินผล

## ส่วนที่ 5

การกำกับ ติดตามและประเมินผลการดำเนินงาน  
ตามแผนปฏิบัติการ สำนักงานอธิการบดี

## ส่วนที่ 5

### การกำกับ ติดตามและประเมินผลการดำเนินงานตามแผนปฏิบัติการ

การติดตามและประเมินผลตามแผนปฏิบัติการ 4 ปี (พ.ศ.2561 – 2564) ของสำนักงานอธิการบดี ต้องมีการกำหนดทิศทางและกระบวนการที่สำคัญ ดังนี้

- ทุกหน่วยงานให้ความสำคัญกับการติดตามความก้าวหน้าในแต่ละยุทธศาสตร์ การประเมินผลสำเร็จและผลกระทบของการดำเนินงานอย่างจริงจังและต่อเนื่อง

- พัฒนาตัวชี้วัดความสำเร็จของการแปลงแผนปฏิบัติการ 4 ปี ไปเป็นแผนปฏิบัติการประจำปีของสำนักงานอธิการบดี และนำค่าเป้าหมายตามตัวชี้วัดมากำหนดเป็นเกณฑ์ในการประเมินผล

- สร้างระบบการติดตาม ตรวจสอบ ประเมินผลและรายงานให้มีประสิทธิภาพ เพื่อให้ได้ข้อมูลสารสนเทศที่ถูกต้องเพื่อการทบทวน ปรับปรุงการดำเนินงานให้บรรลุเป้าหมาย รายงานผลการปฏิบัติการและผลการเบิกจ่ายงบประมาณเป็นรายไตรมาสอย่างต่อเนื่อง เพื่อรับทราบปัญหาอุปสรรค มีการทบทวน การกำหนดแนวทางเพื่อปรับปรุงกระบวนการปฏิบัติงาน และแก้ไขปัญหาอย่างทันต่อสถานการณ์ รวมทั้งมีระบบการกำกับดูแลให้โปร่งใสและเร่งรัดการเบิกจ่ายงบประมาณที่มีประสิทธิภาพเป็นไปตามเป้าหมายที่กำหนด

- สร้างการเชื่อมโยงข้อมูลสารสนเทศระหว่างหน่วยงานส่วนกลางและหน่วยงานในพื้นที่ ให้เป็นระบบที่สามารถใช้ประโยชน์ได้สะดวก เพื่อให้ทุกฝ่ายมีข้อมูลที่ถูกต้องสำหรับใช้ประโยชน์ในการประเมินผลในระดับต่างๆ ให้มีความสัมพันธ์สอดคล้องไปในทิศทางเดียวกัน

### ระบบการกำกับ ติดตามผลการดำเนินงานตามโครงการ

ระบบการติดตามประเมินผลการดำเนินงานโครงการ สำนักงานอธิการบดี พ.ศ.2558-2562 กำหนดให้หน่วยงานในสังกัดดำเนินการ คือ

1. ติดตามและรายงาน เป็นการติดตามและรายงานผลความก้าวหน้าของแผนงาน/โครงการ โดยพิจารณาจากผลการดำเนินงานเปรียบเทียบกับเป้าหมายที่กำหนดในแผนงาน/โครงการของแต่ละหน่วยงาน ตามเอกสารงบประมาณรายจ่ายประจำปี ซึ่งจะเน้นการรายงานผลการดำเนินงานตามตัวชี้วัดในแต่ละกลยุทธ์และการใช้จ่ายงบประมาณตามแผนงาน/โครงการ พร้อมทั้งปัญหาอุปสรรคในการดำเนินงานเป็นรายไตรมาส รวม 4 ไตรมาส และให้รายงานตามกำหนดเวลา ดังนี้

ไตรมาสที่ 1 ผลการดำเนินงานเดือนตุลาคม - ธันวาคม

(รายงานภายในวันที่ 15 มกราคม (ปีงบประมาณ) )

ไตรมาสที่ 2 ผลการดำเนินงานเดือนมกราคม - มีนาคม

(รายงานภายในวันที่ 15 เมษายน (ปีงบประมาณ) )

ไตรมาสที่ 3 ผลการดำเนินงานเดือนเมษายน - มิถุนายน

(รายงานภายในวันที่ 15 กรกฎาคม (ปีงบประมาณ) )

ไตรมาสที่ 4 ผลการดำเนินงานเดือนกรกฎาคม - กันยายน

(รายงานภายในวันที่ 15 ตุลาคม (ปีงบประมาณ) )

2. การประเมินผลเมื่อสิ้นสุดแผน เป็นการประเมินผลลัพธ์ตามตัวชี้วัดที่กำหนด เมื่อสิ้นปีงบประมาณ

## ขั้นตอนการรายงานผลการดำเนินงานโครงการ

1. หน่วยงานต่างๆ จัดทำโครงการตามที่ได้รับอนุมัติ และรายงานผลการดำเนินงานตามไตรมาสที่ 1- 4
2. ทุกหน่วยงาน ให้รายงานตามแบบฟอร์มที่ 1 (ติดตามผลการดำเนินงาน) จำแนกตามไตรมาสต่างๆ หากโครงการที่ได้ อนุมัติ มีการระบุดึงการบูรณาการโครงการหรือสามารถนำผลความสำเร็จของโครงการไปต่อยอดเชิงบูรณาการได้นั้น ให้หน่วยงานต่างๆ ให้รายงานผลการบูรณาการโครงการและประเมินความสำเร็จของโครงการทุกไตรมาส
3. สรุปผลการประเมินความสำเร็จโครงการ อย่างน้อยปีละ 2 ครั้ง ต่อคณะกรรมการประจำสำนักงานอธิการบดี

แบบติดตามผลการดำเนินงานตามแผนกลยุทธ์ ประจำปีงบประมาณ พ.ศ. ....

ประเภทงบประมาณ

หน่วยงาน.....

(ไตรมาส)

แผนกลยุทธ์ที่.....

กลยุทธ์ที่.....

ด้านที่.....

เป้าประสงค์.....

ตัวชี้วัดที่.....

โครงการ / กิจกรรม	แผน / ผล					ตัวชี้วัดความสำเร็จโครงการ	ค่าเป้าหมาย ตัวชี้วัด	ผลการ ดำเนินงานตาม ค่าเป้าหมาย	บรรลุ / ไม่บรรลุ (✓/✗)	ปัญหาอุปสรรค และข้อเสนอแนะ	ผู้รับผิดชอบ/ หมายเหตุ
	ระยะเวลา(ไตรมาส)		งบประมาณ(บาท)								
	กำหนด	แล้วเสร็จ	ตั้งไว้	จ่ายจริง	ร้อยละ						
1						เชิงปริมาณ					
						1.จำนวนคน					
						เชิงคุณภาพ					
						1.ระดับความพึงพอใจ					
						2.ระดับความรู้จากการอบรม					
						2.1 ก่อนเข้ารับการอบรม					
						2.2 หลังเข้ารับการอบรม					

\* หมายเหตุ โครงการ/กิจกรรม โปรดระบุตามค่าของตั้งงบประมาณเดิม

โปรดแนบเอกสารประกอบผลการดำเนินงานตามค่าเป้าหมายตัวชี้วัด เช่น โครงการ , สรุปผลโครงการ, แบบบูรณาการโครงการกับการเรียนการสอนและการวิจัย เป็นต้น